

- Immobilienwertermittlung
- Geoinformatik
- Physikalische Geodäsie
- Satellitenpositionierung

1.3 Fachbezogenes Ergänzungswissen

Das Studium muss z. B. durch Wahlmodule die Möglichkeit bieten, ergänzende Grundkenntnisse in folgenden Bereichen zu erwerben:

- Führungstechnik/Management
- Betriebswirtschaft
- Rechtswissenschaften
- Umweltschutz
- Sprachen

2 Form des Nachweises

2.1 Abschlusszeugnis und Diploma Supplement

Der Nachweis über persönlich qualifizierende Prüfungen in den oben bezeichneten Fächern ist anhand eines Abschlusszeugnisses sowie ein Diploma Supplement zu erbringen.

2.2 Master- oder Diplomarbeit

Die Fähigkeit, selbständig Fachwissen zu beherrschen und wissenschaftsmethodisch anzuwenden, ist durch einen Nachweis über den Abschluss einer qualifizierenden Master- oder Diplomarbeit zu belegen.

16

Richtlinien des Landes Hessen zur Förderung von Maßnahmen des passiven Schallschutzes und der nachhaltigen Kommunalentwicklung

Teil I Richtlinienübersicht

Vorbemerkungen

Mit der am 29. Februar 2012 unterzeichneten Erklärung „Gemeinsam für die Region – Allianz für Lärmschutz 2012“ haben die Beteiligten (Land Hessen, Fraport AG, DFS Deutsche Flugsicherung GmbH, Deutsche Lufthansa AG, Forum Flughafen und Region (FFR) und Board of Airline Representatives in Germany (BARIG)), anknüpfend an die „Gemeinsame Erklärung 2007“ weitere Prüfoptionen und Verbesserungen des aktiven und passiven Schallschutzes vereinbart.

Am 27. Juni 2012 wurde das Gesetz zur Einrichtung eines Regionalfonds im Rahmen der Allianz für Fluglärmschutz „Gemeinsam für die Region“ (Regionalfondsgesetz – RegFondsG) (GVBl. S. 224) verabschiedet. Nach § 2 Abs. 1 des RegFondsG hat das für den Luftverkehr zuständige Ministerium auf Empfehlung des FFR Richtlinien zur Vergabe der Mittel des Fonds zu erlassen.

Diese Richtlinien basieren auf den Vorschlägen und der Empfehlung des Koordinierungsrates des FFR, die im Rahmen einer eigens eingerichteten Arbeitsgruppe des FFR erarbeitet worden sind.

Ziel der Empfehlung des FFR ist es, den Anspruch auf Erstattung von Aufwendungen für Maßnahmen des passiven Schallschutzes nach §§ 9, 10 des Gesetzes zum Schutz gegen Fluglärm (BGBl. I 2007 S. 2550) (FluglärMG) aufzustocken.

Des Weiteren hat sich die Fraport AG verpflichtet, die Ansprüche nach §§ 9 Abs. 1 und Abs. 2, 10 FluglärMG, die erst mit Beginn des sechsten Jahres nach Festsetzung des Lärmschutzbereichs entstehen, vorzeitig zu erfüllen. Daraus folgt, dass diese Ansprüche, abweichend von der gesetzlichen Regelung, mit Inkrafttreten dieser Richtlinien gegenüber der Fraport AG als Kostenschuldnerin geltend gemacht werden können.

Ziel der Förderung

Zur Verbesserung des passiven Schallschutzes und des Raumklimas von Wohnimmobilien im Umfeld des Verkehrsflughafens Frankfurt Main werden vom Land Hessen gemeinsam mit der Fraport AG und der Wirtschafts- und Infrastrukturbank Hessen (WIBank) auf der Grundlage des RegFondsG aus einem Fonds Zuschüsse und zinsgünstige Darlehen bereitgestellt.

Diese Fondsmittel stellen zusätzliche Leistungen zu den bundesgesetzlich geregelten Ansprüchen dar.

Ziel der Förderung ist es, die durch die Inbetriebnahme der Landebahn Nordwest im Oktober 2011 bedingten Belastungen der Betroffenen im Umfeld des Verkehrsflughafens Frankfurt Main zu verringern und die Wohnsituation zu verbessern. Dies geschieht zum einen durch Hilfen für Private, damit diese ergänzend zu den gesetzlichen Ansprüchen Maßnahmen des passiven Schallschutzes

sowie Maßnahmen zur Verbesserung des Raumklimas durchführen können, und zum anderen durch Hilfen für bestimmte Schulen und Kindertageseinrichtungen. Des Weiteren werden Zuweisungen für eine nachhaltige Kommunalentwicklung an bestimmte Gemeinden im Umfeld des Flughafens gewährt.

Ziel der nachhaltigen Kommunalentwicklung ist es, gute Lebens- und Wohnbedingungen der Anwohnerinnen und Anwohner im Umfeld des Verkehrsflughafens Frankfurt Main zu schaffen. Die nachhaltige Kommunalentwicklung soll lärmbedingten Nachteilen entgegenwirken und die Lebensqualität insbesondere durch einen Ausbau der Sozial- und Bildungsinfrastruktur verbessern.

Inhalt der Richtlinien

Aufgrund dieser Richtlinien können Mittel für zusätzliche Maßnahmen des passiven Schallschutzes, zur Verbesserung des Raumklimas sowie zur nachhaltigen Kommunalentwicklung gewährt werden.

In Teil II (Einzelbestimmungen) werden die Förderbestimmungen zu den einzelnen Fördertatbeständen dargestellt:

1. **Zuschüsse an Eigentümer von Wohnimmobilien für zusätzliche Maßnahmen des passiven Schallschutzes und zur Verbesserung des Raumklimas.**
2. **Darlehen an Eigentümer von Wohnimmobilien für zusätzliche Maßnahmen des passiven Schallschutzes und zur Verbesserung des Raumklimas.**
3. **Darlehen an Eigentümer von Wohnimmobilien für Nebenkosten aus Veräußerung und gleichzeitigem Neuerwerb von selbstgenutztem Wohneigentum (Nebenkostendarlehen).**
4. **Zuschüsse an Schulen und Kindertageseinrichtungen für zusätzliche Maßnahmen des passiven Schallschutzes und zur Verbesserung des Raumklimas.**
5. **Zuschüsse an Gemeinden zur nachhaltigen Kommunalentwicklung.**

In Teil III sind die für alle Fördertatbestände geltenden allgemeinen Förderbestimmungen geregelt.

Fördergebiete

- Finanzielle Hilfen für Eigentümer von Wohnimmobilien werden entsprechend des festgesetzten Fördergebietes in Teil II Ziffer 1.2 in Verbindung mit Anlage 1 und 2 gewährt.
- Das Gebiet der förderfähigen Schulen und Kindertageseinrichtungen richtet sich nach der Tagschutzzone 1 des festgesetzten Lärmschutzbereichs für den Verkehrsflughafen Frankfurt Main gemäß der Verordnung über die Festsetzung des Lärmschutzbereichs für den Verkehrsflughafen Frankfurt Main vom 30. September 2011 (GVBl. I S. 438) (Lärmschutzbereichsverordnung). Die Liste berechtigter Einrichtungen ist als Anlage 3 beigefügt.
- Das Fördergebiet für nachhaltige Kommunalentwicklung richtet sich nach Teil II Ziffer 5.2 der Richtlinien. Die Liste berechtigter Gemeinden ist als Anlage 4 beigefügt.

Antragsberechtigte

Antragsberechtigt sind entsprechend den Einzelregelungen in Teil II je nach Art der Förderung Eigentümer von selbstgenutztem oder zur Vermietung bestimmtem Wohnraum im Fördergebiet, die in Anlage 3 genannten Eigentümer oder Träger der Schulen und Kindertageseinrichtungen sowie die in Anlage 4 aufgeführten Gemeinden.

Vorzeitiges Erfüllen der Ansprüche auf Erstattung von Aufwendungen für passiven Schallschutz

Abweichend von der bundesgesetzlichen Regelung erfüllt die Fraport AG vorzeitig die Erstattung von Aufwendungen für passive Schallschutzmaßnahmen nach den Kriterien des Fluglärmschutzes und seiner Durchführungsverordnungen, welche nach §§ 9 Abs. 1 und Abs. 2 FluglärMG erst mit Beginn des sechsten Jahres nach Festsetzung des Lärmschutzbereichs entstehen.

Der Antrag auf Erstattung von Aufwendungen für passiven Schallschutz kann ab dem Zeitpunkt des Inkrafttretens der Richtlinien bei dem Regierungspräsidium Darmstadt (siehe „Zuständige Stellen“) gestellt werden.

Zuständige Stellen

Zuständig für:

- die Abwicklung von Zuschüssen an Eigentümer von Wohnimmobilien,
- das vorzeitige Erfüllen der Ansprüche auf Erstattung von Aufwendungen für passiven Schallschutz nach dem FluglärMG sowie für
- die Abwicklung von Zuschüssen an Schulen und Kindertageseinrichtungen ist:

Regierungspräsidium Darmstadt
 Wilhelminenstraße 1-3
 64283 Darmstadt
 Tel.: 06151 12-0
 Fax: 06151 12-6313
www.rp-darmstadt.hessen.de

Zuständig für die Abwicklung der Darlehen an Eigentümer von Wohnimmobilien sowie die Abwicklung der Förderung der nachhaltigen Kommunalentwicklung ist:

WIBank
 Niederlassung Offenbach am Main
 OMEGA-Haus A
 Strahlenberger Straße 11
 63067 Offenbach am Main
www.wibank.de

Teil II Einzelbestimmungen

1. Zuschüsse an Eigentümer von Wohnimmobilien für zusätzliche Maßnahmen des passiven Schallschutzes und zur Verbesserung des Raumklimas

1.1 Gegenstand der Förderung

Gefördert werden ergänzend zu den in §§ 9, 10 FluglärmG festgelegten Ansprüchen zusätzliche Maßnahmen des passiven Schallschutzes an oder in Wohngebäuden sowie Maßnahmen zur Verbesserung des Raumklimas in Wohngebäuden.

1.2 Fördergebiet

1.2.1 Das Fördergebiet, bestehend aus der Umhüllenden der Tag-schutzzone 1 – $L_{Aeq, Tag}$ 60 dB(A) gemäß der Berechnung der Lärmschutzbereichsverordnung und der Isophone – $L_{Aeq, Nacht}$ 55 dB(A) gemäß der Berechnung nach der 100:100-Regelung, wird durch die in Anlage 1 aufgeführten, ohne Glättungsverfahren verbundenen Kurvenpunkte, bestimmt.

1.2.2 Das nach Teil II Ziffer 1.2.1 bestimmte Fördergebiet ist in einer Übersichtskarte im Maßstab 1:50.000 und in Detailkarten im Maßstab 1:5.000 dargestellt. Die Übersichtskarte ist in verkleinerter Form als Anlage 2 diesen Richtlinien beifügt. Die Übersichtskarte und die Detailkarten sind beim Regierungspräsidium Darmstadt, Wilhelminenstraße 1-3, 64283 Darmstadt, zu jedermanns Einsicht archivmäßig gesichert niedergelegt.

Die Übersichtskarte und die Detailkarten zum Fördergebiet sind auf folgenden Internetseiten abrufbar:

www.wirtschaft.hessen.de/irj/HMWVL_Internet
www.rp-darmstadt.hessen.de/irj/RPDA_Internet

1.2.3 Liegt ein Grundstück nur zum Teil im Fördergebiet, so gilt es als vollständig in dem Fördergebiet gelegen.

1.3 Antragsberechtigte

Antragsberechtigt sind alle Eigentümer von selbstgenutztem oder zur Vermietung bestimmtem Wohnraum (Grundstückseigentümer, Erbbauberechtigte oder Wohnungseigentümer, wenn das auf dem Grundstück stehende Gebäude oder Teile des Gebäudes im Eigentum eines Erbbauberechtigten oder Wohnungseigentümers stehen) nach folgenden Maßgaben:

- bei Festsetzung des Lärmschutzbereichs am 13. Oktober 2011 war der Wohnraum errichtet oder
- bei Festsetzung des Lärmschutzbereichs am 13. Oktober 2011 war eine Baugenehmigung erteilt oder
- für nicht genehmigungsbedürftige bauliche Anlagen, mit deren Errichtung nach Maßgabe des Bauordnungsrechts vor der Festsetzung des Lärmschutzbereichs am 13. Oktober 2011 begonnen wurde.

1.4 Art und Umfang der Förderung

Die Förderung wird als nicht rückzahlbarer Zuschuss gewährt.

In dem Fördergebiet dürfen je Wohneinheit Zuschüsse maximal in Höhe von bis zu 4.350 Euro gewährt werden.

1.5 Verfahren

1.5.1 Antragstellung

Die Zuschussförderung setzt voraus, dass zuvor der Anspruch auf Erstattung von Aufwendungen für bauliche Schallschutzmaßnahmen nach § 9 Abs. 1 und Abs. 2 FluglärmG beim Regierungspräsidium Darmstadt geltend gemacht worden ist.

Der Antrag auf Zuschussförderung ist auf einem Formblatt zu stellen und beim Regierungspräsidium Darmstadt (Anschrift siehe Teil I „Zuständige Stellen“) einzureichen. Das Formblatt ist unter folgender Internetadresse abrufbar:

www.rp-darmstadt.hessen.de

Dem Antrag sind folgende Unterlagen beizufügen:

- eine Kurzbeschreibung des geplanten Vorhabens,
- der Kostenvoranschlag eines Fachbetriebes über die Durchführung des geplanten Vorhabens,
- die Originalrechnung, sofern das Vorhaben im Zeitraum vom 13. Oktober 2011 bis Antragstellung bereits umgesetzt wurde.

1.5.2 Bewilligung

Das Regierungspräsidium Darmstadt entscheidet über die Bewilligung der Fördermittel. Im Falle einer positiven Entscheidung ergeht ein schriftlicher Zuwendungsbescheid. Die Zuwendung darf auch für solche Vorhaben bewilligt werden, die nach Festsetzung des Lärmschutzbereichs für den Verkehrsflughafen Frankfurt Main am 13. Oktober 2011 begonnen worden sind. Als Vorhabenbeginn ist grundsätzlich der Abschluss eines die Ausführung regelnden Werk- oder Dienstvertrages zu werten.

Entspricht das Regierungspräsidium Darmstadt dem Antrag nicht oder nur teilweise, ist dies dem Antragsteller mitzuteilen und ihm die Gelegenheit zu geben, die Härtefallkommission (siehe Teil III Ziffer 12 der Richtlinien) anzurufen.

1.5.3 Auszahlung

Die Zuwendung wird anteilig ausgezahlt, wenn der Zuwendungsbescheid Bestandskraft erlangt hat. Der Zuwendungsempfänger kann die Bestandskraft des Zuwendungsbescheides herbeiführen und damit die Auszahlung beschleunigen, wenn er auf einen Rechtsbehelf verzichtet. Ein entsprechendes Formblatt zur Unterschrift und Rücksendung an das Regierungspräsidium Darmstadt wird dem Zuwendungsbescheid beifügt.

Die Zuwendung wird in folgenden Teilbeträgen ausgezahlt:

- 80 Prozent der bewilligten Zuwendung nach Bestandskraft des Zuwendungsbescheides,
- die restlichen 20 Prozent nach Vorlage der Originalrechnung und Prüfung der zweckentsprechenden Mittelverwendung durch das Regierungspräsidium Darmstadt.

1.5.4 Durchführung der Maßnahme

Der Zuwendungsempfänger hat in der Regel innerhalb von einem Jahr ab dem Datum der Bestandskraft des Zuwendungsbescheides dafür Sorge zu tragen, dass die geförderten Maßnahmen fachgerecht umgesetzt werden. Eigenleistungen können dabei nicht berücksichtigt werden.

Eine Verzögerung ist vor Ablauf der Frist dem Regierungspräsidium Darmstadt schriftlich anzuzeigen und zu begründen und kann nur in Ausnahmefällen zugelassen werden.

1.5.5 Verwendungsnachweis

Das Regierungspräsidium Darmstadt überprüft die zweckentsprechende Verwendung insbesondere anhand der vorgelegten Originalrechnung sowie durch stichprobenartige Kontrollen vor Ort. Die Originalrechnung ist innerhalb von 14 Monaten nach Bestandskraft des Zuwendungsbescheides beim Regierungspräsidium Darmstadt einzureichen.

Geprüft wird, ob die Zuwendung nach den Angaben der Kurzbeschreibung und des Kostenvoranschlages verwendet wurde und damit der mit der Zuwendung beabsichtigte Zweck erreicht worden ist.

Nach der Prüfung erhält der Antragsteller die Originalrechnung zurück.

1.5.6 Abrechnung

Ist die Summe des in der Originalrechnung angegebenen Rechnungsbetrages geringer als die in dem Zuwendungsbescheid festgesetzte Zuschuss Höhe, wird der ausgezahlte Betrag, der über die Höhe des Summe des Rechnungsbetrages hinausgeht, zurückgefordert. Im Fall der Rückforderung zu viel gezahlter Fördermittel ergeht ein Änderungsbescheid. Für die Rückforderung gelten die Vorschriften der §§ 48, 49 des Hessischen Verwaltungsverfahrensgesetzes (HessVwVfG).

Auf die Erhebung von Zinsen wird verzichtet.

Ist die Summe des in der Originalrechnung angegebenen Rechnungsbetrages höher als die in dem Zuwendungsbescheid festgesetzte Zuschuss Höhe, erlässt das Regierungspräsidium Darmstadt nach Prüfung einen Änderungsbescheid in Höhe der Differenzsumme bis zur maximalen Zuschuss Höhe. Die Differenzsumme wird nach Bestandskraft ausgezahlt. Für die Herbeiführung der Bestandskraft gelten die unter Ziffer 1.5.3 getroffenen Regelungen.

1.6 Weitere Bestimmungen

Der Antrag auf Zuschuss ist längstens innerhalb einer Frist von fünf Jahren nach Inkrafttreten dieser Förderrichtlinien zu stellen.

2. Darlehen an Eigentümer von Wohnimmobilien für zusätzliche Maßnahmen des passiven Schallschutzes und zur Verbesserung des Raumklimas

2.1 Gegenstand der Förderung

Gefördert werden ergänzend zu den in §§ 9, 10 FluglärmG und in Teil II Ziffer 1 dieser Richtlinien geregelten Zuschüsse zusätzliche Maßnahmen des passiven Schallschutzes und Maßnahmen zur Verbesserung des Raumklimas durch zinsverbilligte Darlehen.

2.2 Fördergebiet

Das Fördergebiet ist in Teil II Ziffer 1.2 dieser Richtlinien in Verbindung mit Anlage 1 und 2 festgelegt.

2.3 Antragsberechtigte

Antragsberechtigt sind alle Eigentümer von selbstgenutztem oder zur Vermietung bestimmtem Wohnraum (Grundstückseigentümer, Erbbauberechtigte oder Wohnungseigentümer, wenn das auf dem Grundstück stehende Gebäude oder Teile des Gebäudes im Eigentum eines Erbbauberechtigten oder Wohnungseigentümers stehen) nach folgenden Maßgaben:

- bei Festsetzung des Lärmschutzbereichs am 13. Oktober 2011 war der Wohnraum errichtet oder
- bei Festsetzung des Lärmschutzbereichs am 13. Oktober 2011 war eine Baugenehmigung erteilt oder
- für nicht genehmigungsbedürftige bauliche Anlagen, mit deren Errichtung nach Maßgabe des Bauordnungsrechts vor der Festsetzung des Lärmschutzbereichs am 13. Oktober 2011 begonnen wurde.

2.4 Art und Umfang der Förderung

2.4.1 Die Förderung besteht aus einem aus Regionalfondsmitteln zinsverbilligten Darlehen der WIBank. Die Darlehenshöhe beträgt je Wohneinheit bis zu 100 Prozent der Ausgaben, maximal jedoch 8.500 Euro. Die Mindestdarlehenshöhe soll in der Regel 4.000 Euro nicht unterschreiten.

Die jeweils gültigen aktuellen Zinskonditionen werden auf der Homepage der WIBank unter www.wibank.de veröffentlicht. Eine nachträgliche Verminderung des Darlehensbetrages ist nicht möglich.

2.4.2 Die Förderung wird durch Gewährung einer Ausfallbürgschaft unterstützt.

2.4.3 Die Tilgung des Darlehens erfolgt in gleichen Raten über einen Zeitraum von 10 Jahren beginnend mit dem auf die Auszahlung folgenden Monatsersten. Zins- und Tilgungsleistungen sind jeweils zum Monatsende zu zahlen.

2.4.4 Die Förderung wird im Rahmen der zur Verfügung stehenden Darlehensmittel gewährt und richtet sich nach dem Datum des Antragseingangs.

2.5 Verfahren

2.5.1 Voraussetzung der Darlehensantragstellung ist ein Bescheid des Regierungspräsidiums Darmstadt, aus dem sich die Antragsberechtigung für die ergänzenden Förderdarlehen und die Zahl der förderberechtigten Wohneinheiten ergibt.

2.5.2 Darlehensanträge sind bei der Wirtschafts- und Infrastrukturbank Hessen (WIBank) auf einem von dieser vorgegebenen Antragsformular zu stellen.

Das Antragsformular ist unter folgender Internetadresse abrufbar: www.wibank.de.

2.5.3 Der Antragsteller hat durch Vorlage geeigneter Unterlagen (Selbstauskunft auf Vordruck der WIBank, Einkommensnachweise) nachzuweisen, dass die Tragbarkeit der finanziellen Belastung aus der Darlehensaufnahme auf Dauer gesichert erscheint. Der Antragsteller hat darüber hinaus zu erklären, dass er das Darlehen für die Finanzierung von zusätzlichen Maßnahmen des passiven Schallschutzes und zur Verbesserung des Raumklimas an oder in dem betroffenen Objekt verwendet.

2.5.4 Über die Darlehensgewährung entscheidet die WIBank. Die Darlehensgewährung ist auch für solche Vorhaben möglich, die bereits vor Darlehensantragstellung, aber nach Festsetzung des Lärmschutzbereichs für den Verkehrsflughafen Frankfurt Main am 13. Oktober 2011 begonnen worden sind. Als Vorhabenbeginn ist grundsätzlich der Abschluss eines die Ausführung regelnden Werk- oder Dienstvertrages zu werten.

Entspricht die WIBank dem Darlehensantrag nicht oder nur teilweise, ist dies dem Antragsteller mitzuteilen und ihm die

Gelegenheit zu geben, die Härtefallkommission (siehe Teil III Ziffer 12 der Richtlinien) anzurufen.

2.5.5 Die Auszahlung des Darlehens erfolgt in einem Betrag nach Übersendung des unterzeichneten Darlehensvertrags durch die WIBank und Ablauf der Widerrufsfrist gemäß § 312 d Abs. 1 Satz 1 in Verbindung mit § 355 Abs. 2 Satz 1 des Bürgerlichen Gesetzbuches (BGB) zur Mitte des darauf folgenden Monats. Das Regierungspräsidium Darmstadt erhält eine Mitteilung über die Auszahlung des Darlehens.

2.5.6 Verwendungsnachweis

Das Regierungspräsidium Darmstadt überprüft die zweckentsprechende Verwendung anhand der vorgelegten Originalrechnung. Diese ist innerhalb von 14 Monaten nach Auszahlung des Darlehens beim Regierungspräsidium Darmstadt einzureichen.

Geprüft wird, ob der mit der Darlehensgewährung beabsichtigte Zweck erreicht worden ist.

Nach der Prüfung erhält der Antragsteller die Originalrechnung zurück. Im Falle der nicht zweckentsprechenden Verwendung ist die WIBank von dem Regierungspräsidium Darmstadt zu informieren.

2.5.7 Die Antragsteller sind verpflichtet, Kostennachweise über die geförderten Maßnahmen für die Dauer von 10 Jahren nach Auszahlung des Darlehens aufzubewahren.

2.6 Weitere Bestimmungen

2.6.1 Der Antrag auf Gewährung eines Darlehens ist längstens innerhalb einer Frist von fünf Jahren nach Inkrafttreten dieser Förderrichtlinien zu stellen. In Ausnahmefällen kann die WIBank eine Abweichung von dieser Frist zulassen.

2.6.2 Bei Verstoß gegen einzelne Förderbestimmungen und Auflagen ist die WIBank berechtigt, den Zinszuschuss aus Mitteln des Regionalfonds zu kürzen, vollständig einzustellen oder zurückzufordern.

3. Darlehen an Eigentümer für Nebenkosten aus Veräußerung und gleichzeitigem Neuerwerb von selbstgenutztem Wohneigentum (Nebenkostendarlehen)

3.1 Gegenstand der Förderung

Gefördert werden durch zinsverbilligte Darlehen die durch die Veräußerung einer im Fördergebiet gelegenen Wohnimmobilie und den anschließenden Neuerwerb einer Wohnimmobilie bedingten Ausgaben. Die erworbene Neuimmobilie muss außerhalb der Lärmschutzzonen der Lärmschutzbereichsverordnung und innerhalb der hessischen Landesgrenzen gelegen sein.

Förderfähig sind insbesondere Zwischenfinanzierungskosten, Vorfälligkeitsentschädigungen, Grunderwerbssteuer, Notar- und Gerichtskosten. Das Nebenkostendarlehen ist Teil der Gesamtfinanzierung des neu erworbenen Objektes.

3.2 Fördergebiet

Das Fördergebiet ist in Teil II Ziffer 1.2 in Verbindung mit Anlage 1 und 2 dieser Richtlinien festgelegt.

3.3 Antragsberechtigte

Antragsberechtigt sind alle Eigentümer von selbstgenutzten Wohnimmobilien im Fördergebiet, sofern:

- der Erwerb der neuen Wohnimmobilie außerhalb der Lärmschutzzonen der Lärmschutzbereichsverordnung und innerhalb der hessischen Landesgrenzen liegt,
- das veräußerte Objekt bereits vor dem 18. Dezember 2007 und bis mindestens 21. Oktober 2011 Eigentum der Antragsteller war und
- die neue Wohnimmobilie nach dem 21. Oktober 2011 erworben wurde und das Nebenkostendarlehen nachträglich in die Gesamtfinanzierung integriert wird.

Ob die neue Wohnimmobilie außerhalb der Lärmschutzzonen der Lärmschutzbereichsverordnung liegt, kann auf folgender Internetseite eingesehen werden: www.rp-darmstadt.hessen.de/irj/RPDA_Internet

3.4 Art und Umfang der Förderung

3.4.1 Förderfähig sind die mit einem Verkauf und Neuerwerb verbundenen Nebenkosten in pauschalierter Form. Das zinsverbilligte Darlehen kann bis zu einer Höhe von 36.000 Euro in Anspruch genommen werden. Die jeweils gültigen aktuellen Zinskonditionen werden auf der Homepage der WIBank unter www.wibank.de veröffentlicht. Eine nachträgliche Verminderung des Darlehensbetrages ist nicht möglich. Das Darlehen soll mindestens 10.000 Euro betragen.

3.4.2 Die Darlehenslaufzeit ist auf einen Zeitraum von circa 30 Jahren abgestellt. Aus Mitteln des Regionalfonds wird eine

- Zinsverbilligung für die Dauer der ersten zehn Jahre gewährt.
Die Tilgung des Darlehens setzt nach Ablauf eines Tilgungsfreijahres ab Zusage der WIBank zum nächsten Monatsersten ein.
- 3.4.3 Zins- und Tilgungsleistungen des Darlehens sind während der zehnjährigen Dauer der Zinsbindung grundsätzlich in gleichbleibenden Raten jeweils zum Monatsende zu entrichten (Annuitätendarlehen).
- 3.4.4 Die Förderung wird durch Gewährung einer Ausfallbürgschaft unterstützt.
- 3.4.5 Die Förderung wird im Rahmen der zur Verfügung stehenden Darlehensmittel gewährt und richtet sich nach Antragseingang.
- 3.5 **Verfahren**
- 3.5.1 Der Antrag auf Förderung mit Darlehen ist auf einem Formblatt zu stellen und bei der WIBank (Anschrift siehe Teil I „Zuständige Stellen“) einzureichen. Das Formblatt ist unter folgender Internetadresse abrufbar: www.wibank.de.
Dem Antrag sind folgende Unterlagen beizufügen:
- eine unbeglaubigte Kopie des Grundbuchauszugs der bisher genutzten Wohnimmobilie,
 - eine Bestätigung der Selbstnutzung der Immobilie bereits vor dem 18. Dezember 2007 und bis zum 21. Oktober 2011 im Antragsvordruck (Eigenerklärung),
 - eine Selbstauskunft auf Vordruck der WIBank, Einkommensnachweise und Darstellung der Gesamtfinanzierung des Grundstückverkehrs,
 - ein Nachweis, dass die Tragbarkeit der finanziellen Belastung aus dem Erwerb des neuen Wohneigentums (einschließlich des Nebenkostendarlehens als Teil der Gesamtfinanzierung) auf Dauer gesichert ist.
- 3.5.2 Bewilligungsstelle der zinsverbilligten Förderdarlehen ist die WIBank.
Entspricht die WIBank dem Darlehensantrag nicht oder nur teilweise, ist dies dem Antragsteller mitzuteilen und ihm die Gelegenheit zu geben, die Härtefallkommission (siehe Teil III Ziffer 12 der Richtlinien) anzurufen.
- 3.5.3 Das Darlehen ist grundsätzlich dinglich im Grundbuch zu sichern. Die Eintragung kann an rangbereitetester Stelle aber auch nachrangig erfolgen.
- 3.5.4 Die Auszahlung des Darlehens erfolgt in voller Höhe nach Übersendung des unterzeichneten Darlehensvertrags durch die WIBank und Ablauf der Widerrufsfrist gemäß § 312 d Abs. 1 Satz 1 in Verbindung mit § 355 Abs. 2 Satz 1 BGB und Übersendung einer vollstreckbaren Ausfertigung der Grundschuldbestellungsurkunde sowie Eintragung im Grundbuch oder einer Notarbestätigung.
- 3.5.5 Verwendungsnachweis
Die WIBank überprüft die zweckentsprechende Verwendung. Dieser Verwendungsnachweis ist nach Vordruck der WIBank wie folgt zu erbringen:
- durch Vorlage eines beglaubigten Grundbuchauszuges zum Nachweis der Eigentumsübertragung,
 - durch Vorlage einer Meldebestätigung, aus der sich der Wohnsitzwechsel ergibt,
 - sowie im Falle des Neubaus zusätzlich durch Vorlage einer Bestätigung der Fertigstellung der neuen Wohnimmobilie durch den Bauleiter/Architekten und der Vorlage von Lichtbildern des Objektes.
- 3.5.6 Die Antragsteller sind verpflichtet, Kostennachweise über die gesamte Wohneigentumsfinanzierung für die Dauer von zehn Jahren nach Auszahlung des Darlehens aufzubewahren.
- 3.6 **Weitere Bestimmungen**
- 3.6.1 Der Antrag auf Gewährung eines Darlehens ist längstens innerhalb einer Frist von fünf Jahren nach Inkrafttreten dieser Förderrichtlinien zu stellen.
- 3.6.2 Bei Verstoß gegen einzelne Förderbestimmungen und Auflagen ist die WIBank berechtigt, den Zinszuschuss aus Mitteln des Regionalfonds zu kürzen, vollständig einzustellen oder zurückzufordern.
- 3.6.3 Wird die neu erworbene Wohnimmobilie während der Darlehenslaufzeit vom Darlehensnehmer veräußert, ist das zinsverbilligte Nebenkostendarlehen durch den Darlehensnehmer zurückzuzahlen.
4. **Zuschüsse an Schulen und Kindertageseinrichtungen für zusätzliche Maßnahmen des passiven Schallschutzes und zur Verbesserung des Raumklimas**
- 4.1 **Gegenstand der Förderung**
Den im Fördergebiet gelegenen berechtigten Schulen und Kindertageseinrichtungen soll ergänzend zu den in §§ 9, 10 FluglärmG festgelegten Ansprüchen die Möglichkeit gegeben werden, zusätzliche Maßnahmen des passiven Schallschutzes und Maßnahmen zur Verbesserung des Raumklimas zu finanzieren.
- 4.2 **Fördergebiet**
Das Fördergebiet ist die Tagschutzzone 1 der Lärmschutzbereichsverordnung. Förderfähig sind die in der Anlage 3 aufgezählten Einrichtungen. Datengrundlage dafür ist die für die jeweilige Kindertageseinrichtung im September 2012 geltende Betriebslaubnis gemäß § 45 Abs. 2 des Sozialgesetzbuches VIII (SGB VIII) sowie die mit Stand September 2012 registrierten Schulen und Schülerzahlen.
- 4.3 **Antragsberechtigte**
Berechtigt sind die Eigentümer der in der Anlage 3 aufgezählten Einrichtungen. Ist der Eigentümer der Immobilie, in der die Schule oder Kindertageseinrichtung betrieben wird nicht identisch mit demjenigen, der die Schule oder Kindertageseinrichtung betreibt (Träger), so kann an dessen Stelle auch dieser den Antrag stellen, soweit er dem Antrag eine Einverständniserklärung des Eigentümers beifügt.
- 4.4 **Art und Umfang der Förderung**
- 4.4.1 Die Förderung wird als nicht rückzahlbarer Zuschuss gewährt.
- 4.4.2 Der Betrag der nach Teil II Ziffer 4.2 ermittelten Förderung ergibt sich aus der Anlage 3.
- 4.4.3 Zuwendungen dürfen nur für solche Projekte bewilligt werden, die noch nicht begonnen worden sind.
- 4.4.4 Bei Zuwendungen für Baumaßnahmen ist die fachlich zuständige technische staatliche Verwaltung zu beteiligen. Von einer Beteiligung darf abgesehen werden, wenn die für eine Baumaßnahme vorgesehenen Zuwendungen 250.000 Euro nicht übersteigen.
- 4.5 **Verfahren**
- 4.5.1 **Antragstellung**
Der Antrag auf Förderung mit Zuschüssen ist auf einem Formblatt zu stellen und bei dem Regierungspräsidium Darmstadt (Anschrift siehe Teil I „Zuständige Stellen“) einzureichen. Das Formblatt ist unter folgender Internetadresse abrufbar: www.rp-darmstadt.hessen.de.
Dem Antrag sind folgende Unterlagen beizufügen:
- eine Kurzbeschreibung der geplanten Maßnahme und
 - ein Ausgaben- und Finanzierungsplan.
- 4.5.2 **Bewilligung**
Das Regierungspräsidium Darmstadt entscheidet über die Bewilligung der Fördermittel. Im Falle einer positiven Entscheidung ergeht ein schriftlicher Zuwendungsbescheid.
Entspricht das Regierungspräsidium Darmstadt dem Antrag nicht oder nur teilweise, ist dies dem Antragsteller mitzuteilen und ihm die Gelegenheit zur Anrufung der Härtefallkommission (siehe Teil III Ziffer 12 der Richtlinien) zu geben.
- 4.5.3 **Auszahlung**
Die Auszahlung erfolgt auf Anforderung des Zuwendungsempfängers entsprechend dem Bedarf im Rahmen der bewilligten Fördermittel. Der Bedarf ist der bewilligenden Stelle verbindlich zu bestätigen.
Die Zuwendungen dürfen nur insoweit und nicht eher ausgezahlt werden, als sie voraussichtlich innerhalb von zwei Monaten nach Auszahlung für fällige Zahlungen im Rahmen des Zuwendungszwecks benötigt werden, sofern nicht Teilbeträge zu festgelegten Terminen zugelassen sind.
- 4.5.4 **Verwendungsnachweis**
Das Regierungspräsidium Darmstadt überprüft die zweckentsprechende Verwendung.
Der Zuwendungsempfänger hat jährlich einen Zwischenbericht über die Verwendung der bisher erhaltenen Fördermittel vorzulegen.
Innerhalb eines Jahres nach Abschluss der Maßnahme hat der Zuwendungsempfänger einen Endverwendungsnachweis bei dem Regierungspräsidium Darmstadt vorzulegen.
Vordrucke für den Zwischenverwendungsnachweis und den Endverwendungsnachweis sind auf der Internetseite des Regierungspräsidiums Darmstadt hinterlegt (www.rp-darmstadt.hessen.de).
- 4.5.5 **Aufbewahrungspflicht**

- Alle im Zusammenhang mit der Förderung der Gesamtmaßnahme stehenden Unterlagen einschließlich der Bücher und Belege sind nach der abschließenden Prüfung der Verwendung durch die bewilligende Stelle mindestens fünf Jahre aufzubewahren. Die Frist beginnt mit der Vorlage des Endverwendungsnachweises bei dem Regierungspräsidium Darmstadt.
- Bei angekündigten oder begonnenen Prüfungen des Rechnungshofes und des Präsidenten des Rechnungshofes – Überörtliche Prüfung – besteht die Aufbewahrungspflicht über die fünf Jahre hinaus bis zum förmlichen Abschluss der Prüfung.
- 4.6 Weitere Bestimmungen**
Der Antrag auf Fördermittel ist innerhalb eines Jahres nach Inkrafttreten der Förderrichtlinien zu stellen.
- 5. Zuschüsse an Gemeinden zur nachhaltigen Kommunalentwicklung**
- 5.1 Gegenstand der Förderung**
Mit Blick auf die Belastung der Gemeinden im Umfeld des Flughafens sind die lärmbedingten Nachteile auch durch eine Verbesserung der Lebens-, Sozial- und Bildungsbedingungen auszugleichen. Gefördert werden insbesondere der Ausbau und die Fortentwicklung der bestehenden Sozial- und Bildungsinfrastruktur.
- 5.2 Antragsberechtigte**
Berechtigt sind Gemeinden (kommunale Gebietskörperschaften), die nach den Vorgaben des Kriterienkataloges der Arbeitsgruppe des FFR als betroffen gelten. Der Kriterienkatalog ist unter folgender Internetseite abrufbar:
www.forum-flughafen-region.de/service/passiver-schallschutz/erster-entwurf-kriterien-regionalfonds/
Eine Liste dieser Gemeinden ist als Anlage 4 beigefügt. Der räumliche Anwendungsbereich erstreckt sich auf die gesamte Gemarkungsfläche der berechtigten Gemeinde.
- 5.3 Verwendungszweck**
- 5.3.1 Gemeinbedarfs- und Folgeeinrichtungen**
Förderfähig ist die Schaffung von bzw. Erhaltung und Verlagerung bestehender Gemeinbedarfs- und Folgeeinrichtungen durch Neubau, Modernisierung oder Instandsetzung.
Die Schaffung von Gemeinbedarfs- und Folgeeinrichtungen durch Neubaumaßnahmen in den Tag-Schutzzonen des Lärmschutzbereichs für den Verkehrsflughafen Frankfurt Main soll grundsätzlich nicht förderfähig sein.
Träger der Einrichtung kann der Zuwendungsempfänger selbst oder ein Dritter an seiner Stelle sein.
Zu den Modernisierungs-, Instandsetzungs- und Neubaumaßnahmen gehören auch die Umgestaltung und Neuanlage von dazugehörigen Grün- und Freiflächen sowie Stellplätzen.
- 5.3.2 Gestaltung von Freiflächen**
Förderfähig sind insbesondere die Ausgaben für
- die Herstellung (auch Umgestaltung und Erweiterung) von öffentlichen Plätzen, Grünanlagen, Freizeit- und Sportplätzen einschließlich von Kleinbauten, die die Nutzung im Sinne von Ziffer 5.1 nachhaltig verbessern,
 - die Neugestaltung von Schulhöfen,
 - die Herstellung von öffentlichen Fuß- und Radwegen,
 - Immissionsschutzmaßnahmen,
 - Umwelt- und Naturschutzmaßnahmen im Siedlungsbereich.
- 5.3.3 Maßnahmenbedingte sonstige Ausgaben**
Gefördert werden die im Zusammenhang mit den Maßnahmen nach Ziffer 5.3.1 und 5.3.2 entstehenden Ausgaben für Grunderwerb, Bodenordnung, Freilegung von Grundstücken und Entschädigungsleistungen. Als Entschädigungsleistungen gelten insbesondere Aufwendungen für Substanzverlust.
- 5.3.4 Finanzierung von selbstständigen Bauabschnitten eines Projektes**
Die Fördermittel können auch für die Finanzierung von selbstständigen Bauabschnitten eines Projektes nach Ziffer 5.3.1 und 5.3.2 eingesetzt werden.
- 5.3.5 Eigenanteilsfinanzierung**
Die Fördermittel können auch für die Finanzierung des kommunalen Eigenanteils von Einzelprojekten in den Städtebauförderprogrammen eingesetzt werden. Diese Möglichkeit besteht für Neubewilligungen in den Programmjahren 2013 und 2014.
- 5.3.6 Kinder- und Jugendbildungsarbeit**
Gefördert werden auch nichtinvestive Projekte, die der Kinder- und Jugendbildung dienen. Förderfähig sind Personal- und Sachausgaben sowie erforderliche im Zusammenhang mit dem Vorhaben zu tätige Aufwendungen.
- 5.3.7 Weitergabe von Fördermitteln**
Die Zuwendungsempfänger können die Fördermittel zur nachhaltigen Kommunalentwicklung an Dritte für die Verwendung zur Finanzierung von Maßnahmen für passiven Schallschutz weitergeben. Die Weitergabe der Fördermittel bedarf einer schriftlichen Vereinbarung unter Beachtung der für den Einsatz der Fördermittel geltenden Richtlinien, in der die Zweckbindung, der Umfang der Leistung und die Höhe der Förderung geregelt werden.
Eine Weitergabe der Fördermittel an Dritte, die bereits Zuschüsse für zusätzliche Maßnahmen des passiven Schallschutzes nach diesen Richtlinien erhalten, ist nicht möglich. Bei der Weitergabe von Fördermitteln zur nachhaltigen Kommunalentwicklung gelten die in Teil II Ziffer 1 dieser Richtlinien getroffenen Regelungen. Eine darüber hinaus gehende Förderung ist nicht zulässig.
- 5.4 Art und Umfang der Förderung**
- 5.4.1** Die Fördermittel sind für die unter Ziffer 5.3 beschriebenen Maßnahmen bestimmt. Förderfähig sind grundsätzlich alle Ausgaben des Zuwendungsempfängers für die Vorbereitung, Durchführung und den Abschluss der Maßnahme, sofern diese Richtlinien nichts anderes bestimmen. Nicht zuwendungsfähig sind Personal- und Sachkosten der Gemeinden; Ziffer 5.3.6 bleibt hiervon unberührt.
- 5.4.2** Zuwendungen dürfen nur für solche Projekte bewilligt werden, die noch nicht begonnen worden sind.
- 5.4.3** Bei Zuwendungen für Baumaßnahmen ist die fachlich zuständige technische staatliche Verwaltung zu beteiligen. Von einer Beteiligung darf abgesehen werden, wenn die für eine Baumaßnahme vorgesehenen Zuwendungen 250.000 Euro nicht übersteigen.
- 5.5 Verfahren**
- 5.5.1 Antragstellung**
Der Antrag auf Förderung ist auf einem Formblatt zu stellen und bei der WIBank (Anschrift siehe Teil I „Zuständige Stellen“) einzureichen. Das Formblatt ist unter folgender Internetadresse abrufbar: www.wibank.de
Für jedes Einzelprojekt ist ein gesonderter Projektantrag vorzulegen, der die Projektbeschreibung, die Nutzungserläuterung und einen Ausgaben- und Finanzierungsplan beinhaltet. Die Sicherstellung der Finanzierung des Projektes bzw. mehrerer Projekte ist durch die Vorlage eines Beschlusses des Kommunalparlamentes nachzuweisen.
Der Antrag kann auch mehrere Einzelprojekte umfassen. Die Entscheidung über die Förderfähigkeit von Einzelprojekten wird nach Vorlage und Beschreibung des jeweiligen Projektes getroffen.
Soweit eine Förderung nach Ziffer 5.3.4 beantragt wird, ist zusätzlich ein Gesamtfinanzplan und die Bestätigung der Sicherung der Gesamtfinanzierung vorzulegen.
- 5.5.2 Bewilligung**
Im Falle einer positiven Entscheidung erteilt die WIBank schriftliche Zuwendungsbescheide. In einem Zuwendungsbescheid können auch mehrere Einzelprojekte zusammengefasst bewilligt werden.
- 5.5.3 Auszahlung**
Die WIBank zahlt projektbezogen auf Anforderung des Zuwendungsempfängers entsprechend dem Bedarf die bewilligten Fördermittel aus. Der Bedarf ist der WIBank zuvor verbindlich zu bestätigen. Die Bestätigung erfolgt auf Vor drucken, die die WIBank zur Verfügung stellt.
Die Zuwendungen dürfen nur insoweit und nicht eher ausgezahlt werden, als sie voraussichtlich innerhalb von zwei Monaten nach Auszahlung für fällige Zahlungen im Rahmen des Zuwendungszwecks benötigt werden.
- 5.5.4 Verwendungsnachweis**
Die WIBank überprüft die zweckentsprechende Verwendung.
Der Zuwendungsempfänger hat projektbezogen jährlich einen Zwischennachweis über die Verwendung der bisher erhaltenen Fördermittel vorzulegen.
Nach Abschluss der Maßnahmen hat der Zuwendungsempfänger einen projektbezogenen Endverwendungsnachweis vorzulegen.

Der Endverwendungsnachweis ist innerhalb eines Jahres nach Abschluss des Einzelprojektes bei der WIBank einzureichen.

Vordrucke für den Zwischennachweis und Endverwendungsnachweis sind auf der Internetseite der WIBank hinterlegt (www.wibank.de).

5.5.5 Aufbewahrungspflicht

Alle im Zusammenhang mit der Förderung stehenden Unterlagen einschließlich der Bücher und Belege sind nach der abschließenden Prüfung der Verwendung durch die bewilligende Stelle mindestens fünf Jahre aufzubewahren. Die Frist beginnt mit der Vorlage des Endverwendungsnachweises bei der WIBank.

Bei angekündigten oder begonnenen Prüfungen des Rechnungshofes und des Präsidenten des Rechnungshofes – Überörtliche Prüfung – besteht die Aufbewahrungspflicht über die fünf Jahre hinaus bis zum förmlichen Abschluss der Prüfung.

5.6 Weitere Bestimmungen

5.6.1 Der Antrag auf Gewährung von Fördermitteln ist längstens innerhalb einer Frist von drei Jahren nach Inkrafttreten dieser Förderrichtlinien zu stellen.

5.6.2 Der Förderzeitraum für die jeweiligen Einzelprojekte beträgt nach Bestandskraft des Zuwendungsbescheides maximal drei Jahre.

Teil III

Allgemeine Förderbestimmungen

Sofern nicht in Teil II besondere Regelungen getroffen sind, gelten grundsätzlich die folgenden allgemeinen Förderbestimmungen:

- Die Förderung erfolgt auf Grundlage des § 2 Abs. 1 Reg-FondsG.
- Immobilien, an denen Eigentum der Fraport AG besteht, sind von der Förderung ausgeschlossen.
- Ein Rechtsanspruch auf die Gewährung einer Förderung nach den Richtlinien besteht nicht. Die bewilligende Stelle entscheidet auf Grund ihres pflichtgemäßen Ermessens im Rahmen der verfügbaren Haushaltsmittel/Regionalfondsmittel und der für Zwecke des Regionalfonds bereitgestellten Darlehensmittel.
- Der Förderung liegen die folgenden Bewilligungsbestimmungen zugrunde:
Für die Gewährung, die Auszahlung und die Rückzahlung von Zuwendungen, den Nachweis ihrer Verwendung und die Prüfung der Verwendungsnachweise gelten das Haushaltsgesetz in seiner jeweils gültigen Fassung, das Hessische Verwaltungsverfahrensgesetz (HessVwVfG) in der Fassung vom 15. Januar 2010 (GVBl. I S. 18), die Landeshaushaltsordnung (LHO) und die hierzu erlassenen vorläufigen Verwaltungsvorschriften (VV) zu § 44 Abs. 1 LHO in der jeweils gültigen Fassung. Die VV zu § 44 Abs. 1 LHO finden keine Anwendung, soweit in diesen Förderrichtlinien Abweichungen zugelassen worden sind.
Hierbei sind insbesondere zu beachten:
 - Allgemeine Nebenbestimmungen für Zuwendungen zur Projektförderung (ANBest-P), Anlage 2 zu den VV zu § 44 LHO in der Fassung vom 6. November 2007 (StAnz. S. 2292),
 - Allgemeine Nebenbestimmungen für Zuwendungen zur Projektförderung an Gebietskörperschaften und Zusammenschlüsse von Gebietskörperschaften (ANBest-Gk), Anlage 3 zu den VV zu § 44 LHO in der Fassung vom 6. November 2007 (StAnz. S. 2292).
- Der Hessische Rechnungshof sowie der Präsident des Hessischen Rechnungshofes als Überörtliche Prüfung kommunaler Körperschaften sind befugt, die Haushalts- und Wirtschaftsführung des Regionalfonds – einschließlich der Vergabe der Mittel und der Verwaltung des Fonds – zu prüfen. Dies schließt eine Prüfung bei den Zuwendungsempfängern durch örtliche Erhebungen und Einsichtnahme in die Bücher, Belege und Unterlagen ein.
Der/die Antragsteller/in hat in jede von der bewilligenden oder einer von ihr beauftragten Stelle für erforderlich gehaltene Überwachung und Überprüfung einzuwilligen.
- Für die Förderung nach Teil II Ziffer 4 und 5 gelten folgende Maßgaben:

Bei der Erteilung von Aufträgen sind die LHO, die Gemeindehaushaltsverordnung, die Vergabe- und Vertragsordnungen für Bauleistungen und Leistungen (VOB, VOL) und die Vergabeordnung für freiberufliche Leistungen (VOF) einschließlich der darin enthaltenen Vorschriften über EU-

weite Ausschreibungen zu beachten (siehe auch Gemeinsamen Runderlass betr. öffentliches Auftragswesen vom 26. November 2007 – StAnz. S. 2386, zuletzt geändert durch Gemeinsamen Runderlass vom 18. September 2012, StAnz. S. 1122).

Die Vergabeverfahren sind ausführlich und nachvollziehbar zu dokumentieren (Abbildung des gesamten Beschaffungsverfahrens, Vergabevermerk).

Alle Bekanntmachungen nach den Vergabe- und Vertragsordnungen oder nach vorgreiflichem EU-Vergaberecht sind in der Hessischen Ausschreibungsdatenbank (HAD) bei der Auftragsberatungsstelle Hessen e.V., Bierstadter Straße 9, 65189 Wiesbaden, zu veröffentlichen (Pflichtbekanntmachung).

- Auf das Hessische Subventionsgesetz vom 18. Mai 1977 (GVBl. I S. 199) und das Subventionsgesetz – SubvG – vom 29. Juli 1976 (BGBl. I S. 2037) wird besonders hingewiesen. Die Antragsangaben und Tatsachen, von denen die Bewilligung, Gewährung, Rückforderung, Weitergewährung oder das Belassen der Zuwendung abhängig sind, sind substantiöserheblich im Sinne des § 264 des Strafgesetzbuches.
- Auf §§ 559 und 559a BGB wird besonders hingewiesen. Kosten, die mit Zuschüssen aus öffentlichen Haushalten gedeckt werden, gehören nicht zu den aufgewendeten Kosten im Sinne des § 559 BGB. Insoweit können diese nicht zur Begründung der Erhöhung von Mieten herangezogen werden.
- Ein Austausch von Daten zwischen den verschiedenen mit der Förderung nach dem Regionalfondsgesetz betrauten Stellen ist unter Beachtung der Vorgaben des Hessischen Datenschutzgesetzes (HDSG) zulässig.
- Möglichst nach drei und spätestens nach fünf Jahren nach Inkrafttreten dieser Förderrichtlinien erfolgt eine Evaluierung des Förderprogramms. Über den Verwendungszweck nicht ausgeschöpfter Fördermittel kann auf Grundlage des Ergebnisses der Evaluierung neu entschieden werden.
- Das für Luftverkehr zuständige Ministerium kann im Einvernehmen mit dem Hessischen Ministerium der Finanzen im Einzelfall Abweichungen von den Regelungen dieser Richtlinien treffen. Soweit kommunale Belange berührt werden, ist das Einvernehmen mit dem Hessischen Ministerium des Innern und für Sport herzustellen. Die übrigen Regelungen der Richtlinien bleiben hiervon unberührt.
- Einrichtung einer Härtefallkommission**
- Aufgrund von § 2 Abs. 2 Satz 1 RegFondsG wird von dem für Luftverkehr zuständigen Ministerium eine Härtefallkommission bei dem Regierungspräsidium Darmstadt eingerichtet.
- Die Härtefallkommission ist ein unabhängiges Gremium, das sich aus Mitgliedern der Kommission zur Abwehr des Fluglärms für den Flughafen Frankfurt Main (KAF) zusammensetzt. Die Mitgliederzahl der Härtefallkommission ist auf fünf Mitglieder sowie fünf stellvertretende Mitglieder begrenzt.
Das für Luftverkehr zuständige Ministerium bestellt die Mitglieder und stellvertretenden Mitglieder der Härtefallkommission auf Vorschlag der KAF.
- Die Geschäftsstelle der Härtefallkommission wird bei dem Regierungspräsidium Darmstadt eingerichtet. Diesem obliegt die Geschäftsführung.
Die Härtefallkommission beschließt über die Verfahrensgrundsätze und gibt sich eine Geschäftsordnung. Die Geschäftsordnung ist durch das für Luftverkehr zuständige Ministerium zu genehmigen.
- Die Geschäftsstelle der Härtefallkommission führt eine Vorprüfung der Eingaben durch.
- Die Härtefallkommission erteilt Empfehlungen. Diese Empfehlungen entfalten keine Bindungswirkung gegenüber der bewilligenden Stelle.
- Die Mitglieder der Härtefallkommission sind verpflichtet, über alle Angelegenheiten, die mit der Mitgliedschaft in der Kommission zusammenhängen, Verschwiegenheit zu wahren.
- Diese Richtlinien treten mit Wirkung vom 1. Januar 2013 in Kraft.

Wiesbaden, den 31. Dezember 2012

**Hessisches Ministerium
für Wirtschaft, Verkehr
und Landesentwicklung**
066 m – 02 – 025 – 132
– Gült.-Verz. 65 –

StAnz. 1/2013 S. 67

Anlage 1 (zu Ziffer 1.2.1)

Koordinatensystem: UTM Zone 32, Ellipsoid GRS80, Datum ETRS89
 Kurvenpunkte der Umhüllenden (Fördergebiet für Eigentümer)

Nr.	UTM-Koordinate	
	Ostwert	Nordwert
1	455465	5537750
2	455463	5537800
3	455485	5537850
4	455500	5537868
5	455523	5537900
6	455550	5537929
7	455569	5537950
8	455600	5537977
9	455626	5538000
10	455650	5538018
11	455690	5538050
12	455700	5538057
13	455750	5538092
14	455761	5538100
15	455800	5538124
16	455841	5538150
17	455850	5538155
18	455900	5538185
19	455924	5538200
20	455950	5538215
21	456000	5538245
22	456008	5538250
23	456050	5538276
24	456086	5538300
25	456100	5538308
26	456150	5538334
27	456180	5538350
28	456200	5538361
29	456250	5538388
30	456271	5538400
31	456300	5538414
32	456350	5538438
33	456374	5538450
34	456400	5538462
35	456450	5538485
36	456481	5538500
37	456500	5538509
38	456550	5538533
39	456585	5538550
40	456600	5538557
41	456650	5538582
42	456685	5538600
43	456700	5538608
44	456750	5538634
45	456780	5538650
46	456800	5538661
47	456850	5538686
48	456878	5538700
49	456900	5538710
50	456950	5538734
51	456984	5538750
52	457000	5538757
53	457050	5538780
54	457095	5538800
55	457100	5538802
56	457150	5538825
57	457200	5538848
58	457204	5538850
59	457250	5538872
60	457300	5538896

Nr.	UTM-Koordinate	
	Ostwert	Nordwert
61	457309	5538900
62	457350	5538919
63	457400	5538943
64	457415	5538950
65	457450	5538966
66	457500	5538988
67	457526	5539000
68	457550	5539011
69	457600	5539033
70	457637	5539050
71	457650	5539056
72	457700	5539078
73	457750	5539100
74	457750	5539100
75	457800	5539123
76	457850	5539145
77	457862	5539150
78	457900	5539167
79	457950	5539189
80	457973	5539200
81	458000	5539212
82	458050	5539234
83	458088	5539250
84	458100	5539255
85	458150	5539278
86	458200	5539299
87	458202	5539300
88	458250	5539321
89	458300	5539343
90	458316	5539350
91	458350	5539365
92	458400	5539386
93	458432	5539400
94	458450	5539407
95	458500	5539429
96	458549	5539450
97	458550	5539451
98	458600	5539472
99	458650	5539494
100	458665	5539500
101	458700	5539516
102	458750	5539538
103	458777	5539550
104	458800	5539560
105	458850	5539583
106	458887	5539600
107	458900	5539606
108	458950	5539629
109	458997	5539650
110	459000	5539651
111	459050	5539674
112	459100	5539698
113	459105	5539700
114	459150	5539721
115	459200	5539744
116	459213	5539750
117	459250	5539767
118	459300	5539791
119	459319	5539800
120	459350	5539814

Nr.	UTM-Koordinate	
	Ostwert	Nordwert
121	459400	5539838
122	459425	5539850
123	459450	5539862
124	459500	5539885
125	459531	5539900
126	459550	5539909
127	459600	5539932
128	459638	5539950
129	459650	5539956
130	459700	5539979
131	459746	5540000
132	459750	5540002
133	459800	5540025
134	459850	5540047
135	459857	5540050
136	459900	5540069
137	459950	5540091
138	459972	5540100
139	460000	5540112
140	460050	5540134
141	460088	5540150
142	460100	5540155
143	460150	5540176
144	460200	5540197
145	460207	5540200
146	460250	5540218
147	460300	5540239
148	460328	5540250
149	460350	5540259
150	460400	5540280
151	460450	5540300
152	460450	5540300
153	460500	5540320
154	460550	5540341
155	460574	5540350
156	460600	5540361
157	460650	5540381
158	460699	5540400
159	460700	5540401
160	460750	5540421
161	460800	5540441
162	460824	5540450
163	460850	5540461
164	460900	5540480
165	460950	5540500
166	460950	5540500
167	461000	5540520
168	461050	5540540
169	461076	5540550
170	461100	5540559
171	461150	5540579
172	461200	5540599
173	461204	5540600
174	461250	5540618
175	461300	5540638
176	461332	5540650
177	461350	5540657
178	461400	5540677
179	461450	5540697
180	461459	5540700

Nr.	UTM-Koordinate	
	Ostwert	Nordwert
181	461500	5540716
182	461550	5540736
183	461587	5540750
184	461600	5540755
185	461650	5540775
186	461700	5540794
187	461715	5540800
188	461750	5540814
189	461800	5540833
190	461844	5540850
191	461850	5540852
192	461900	5540872
193	461950	5540891
194	461973	5540900
195	462000	5540911
196	462050	5540930
197	462100	5540949
198	462102	5540950
199	462150	5540969
200	462200	5540988
201	462231	5541000
202	462250	5541007
203	462300	5541027
204	462350	5541046
205	462361	5541050
206	462399	5541064
207	462400	5541066
208	462445	5541100
209	462450	5541104
210	462500	5541147
211	462503	5541150
212	462550	5541196
213	462554	5541200
214	462597	5541250
215	462600	5541254
216	462634	5541300
217	462650	5541325
218	462666	5541350
219	462693	5541400
220	462700	5541416
221	462716	5541450
222	462735	5541500
223	462750	5541542
224	462753	5541550
225	462767	5541600
226	462785	5541650
227	462796	5541700
228	462796	5541750
229	462783	5541800
230	462750	5541825
231	462700	5541832
232	462650	5541824
233	462600	5541815
234	462554	5541800
235	462550	5541799
236	462500	5541790
237	462450	5541786
238	462400	5541762
239	462379	5541750
240	462350	5541736
241	462300	5541721
242	462250	5541710
243	462229	5541700
244	462200	5541686

Nr.	UTM-Koordinate	
	Ostwert	Nordwert
245	462150	5541669
246	462100	5541651
247	462096	5541650
248	462050	5541634
249	462000	5541617
250	461950	5541601
251	461947	5541600
252	461900	5541583
253	461850	5541565
254	461809	5541550
255	461800	5541546
256	461750	5541529
257	461700	5541511
258	461665	5541500
259	461650	5541495
260	461600	5541477
261	461550	5541460
262	461520	5541450
263	461500	5541443
264	461450	5541425
265	461400	5541408
266	461376	5541400
267	461350	5541391
268	461300	5541373
269	461250	5541356
270	461233	5541350
271	461200	5541338
272	461150	5541320
273	461100	5541303
274	461091	5541300
275	461050	5541285
276	461000	5541267
277	460950	5541250
278	460949	5541250
279	460900	5541232
280	460850	5541215
281	460807	5541200
282	460800	5541198
283	460750	5541179
284	460700	5541162
285	460665	5541150
286	460650	5541145
287	460600	5541127
288	460550	5541110
289	460522	5541100
290	460500	5541092
291	460450	5541074
292	460400	5541057
293	460379	5541050
294	460350	5541039
295	460300	5541022
296	460250	5541005
297	460236	5541000
298	460200	5540987
299	460150	5540970
300	460100	5540953
301	460091	5540950
302	460050	5540936
303	460000	5540918
304	459950	5540902
305	459945	5540900
306	459900	5540884
307	459850	5540867
308	459800	5540850

Nr.	UTM-Koordinate	
	Ostwert	Nordwert
309	459799	5540850
310	459750	5540833
311	459700	5540816
312	459653	5540800
313	459650	5540799
314	459600	5540781
315	459550	5540764
316	459507	5540750
317	459500	5540748
318	459450	5540730
319	459400	5540713
320	459359	5540700
321	459350	5540697
322	459300	5540680
323	459250	5540663
324	459208	5540650
325	459200	5540647
326	459150	5540631
327	459100	5540615
328	459054	5540600
329	459050	5540598
330	459000	5540582
331	458950	5540565
332	458902	5540550
333	458900	5540549
334	458850	5540533
335	458800	5540517
336	458750	5540501
337	458747	5540500
338	458700	5540485
339	458650	5540469
340	458600	5540453
341	458590	5540450
342	458550	5540437
343	458500	5540421
344	458450	5540405
345	458433	5540400
346	458400	5540389
347	458350	5540373
348	458300	5540358
349	458273	5540350
350	458250	5540343
351	458200	5540327
352	458150	5540312
353	458112	5540300
354	458100	5540296
355	458050	5540281
356	458000	5540266
357	457950	5540251
358	457945	5540250
359	457900	5540237
360	457850	5540222
361	457800	5540208
362	457771	5540200
363	457750	5540194
364	457700	5540179
365	457650	5540165
366	457600	5540151
367	457596	5540150
368	457550	5540136
369	457500	5540120
370	457450	5540103
371	457442	5540100
372	457400	5540084

Nr.	UTM-Koordinate	
	Ostwert	Nordwert
373	457350	5540063
374	457300	5540051
375	457297	5540050
376	457250	5540042
377	457200	5540035
378	457150	5540033
379	457100	5540029
380	457050	5540018
381	457006	5540000
382	457000	5539998
383	456950	5539990
384	456900	5539981
385	456850	5539958
386	456836	5539950
387	456800	5539923
388	456750	5539909
389	456713	5539900
390	456700	5539897
391	456650	5539886
392	456600	5539875
393	456550	5539864
394	456500	5539859
395	456450	5539861
396	456400	5539861
397	456350	5539853
398	456339	5539850
399	456300	5539841
400	456250	5539827
401	456200	5539813
402	456156	5539800
403	456150	5539798
404	456100	5539784
405	456050	5539770
406	456000	5539757
407	455973	5539750
408	455950	5539745
409	455900	5539732
410	455850	5539718
411	455800	5539703
412	455791	5539700
413	455750	5539689
414	455700	5539674
415	455650	5539660
416	455618	5539650
417	455600	5539645
418	455550	5539633
419	455500	5539620
420	455450	5539608
421	455417	5539600
422	455400	5539597
423	455350	5539589
424	455300	5539582
425	455250	5539577
426	455200	5539573
427	455150	5539568
428	455100	5539568
429	455050	5539579
430	455019	5539600
431	455031	5539650
432	455050	5539667
433	455086	5539700
434	455100	5539708
435	455150	5539738
436	455167	5539750

Nr.	UTM-Koordinate	
	Ostwert	Nordwert
437	455200	5539765
438	455250	5539792
439	455264	5539800
440	455300	5539817
441	455350	5539842
442	455365	5539850
443	455400	5539866
444	455450	5539889
445	455472	5539900
446	455500	5539911
447	455550	5539933
448	455585	5539950
449	455600	5539956
450	455650	5539976
451	455697	5540000
452	455700	5540001
453	455750	5540026
454	455791	5540050
455	455800	5540054
456	455850	5540081
457	455884	5540100
458	455900	5540108
459	455950	5540134
460	455979	5540150
461	456000	5540160
462	456050	5540183
463	456084	5540200
464	456100	5540207
465	456150	5540228
466	456195	5540250
467	456200	5540252
468	456250	5540278
469	456290	5540300
470	456300	5540305
471	456350	5540329
472	456391	5540350
473	456400	5540354
474	456450	5540379
475	456491	5540400
476	456500	5540404
477	456550	5540427
478	456595	5540450
479	456600	5540453
480	456650	5540477
481	456694	5540500
482	456700	5540503
483	456750	5540529
484	456790	5540550
485	456800	5540555
486	456850	5540580
487	456888	5540600
488	456900	5540606
489	456950	5540631
490	456985	5540650
491	457000	5540658
492	457050	5540686
493	457072	5540700
494	457100	5540719
495	457146	5540750
496	457150	5540752
497	457200	5540776
498	457250	5540797
499	457259	5540800
500	457300	5540815

Nr.	UTM-Koordinate	
	Ostwert	Nordwert
501	457350	5540834
502	457398	5540850
503	457400	5540851
504	457450	5540868
505	457500	5540887
506	457533	5540900
507	457550	5540907
508	457600	5540927
509	457650	5540948
510	457655	5540950
511	457700	5540969
512	457750	5540990
513	457773	5541000
514	457800	5541011
515	457850	5541032
516	457892	5541050
517	457900	5541053
518	457950	5541074
519	458000	5541095
520	458012	5541100
521	458050	5541116
522	458100	5541137
523	458132	5541150
524	458150	5541158
525	458200	5541178
526	458250	5541199
527	458252	5541200
528	458300	5541220
529	458350	5541240
530	458374	5541250
531	458400	5541260
532	458450	5541281
533	458497	5541300
534	458500	5541301
535	458550	5541321
536	458600	5541342
537	458621	5541350
538	458650	5541362
539	458700	5541382
540	458746	5541400
541	458750	5541402
542	458800	5541422
543	458850	5541442
544	458871	5541450
545	458900	5541462
546	458950	5541482
547	458996	5541500
548	459000	5541502
549	459050	5541522
550	459100	5541541
551	459122	5541550
552	459150	5541561
553	459200	5541581
554	459248	5541600
555	459250	5541601
556	459300	5541620
557	459350	5541640
558	459375	5541650
559	459400	5541660
560	459450	5541680
561	459500	5541699
562	459503	5541700
563	459550	5541719
564	459600	5541738

Nr.	UTM-Koordinate	
	Ostwert	Nordwert
565	459630	5541750
566	459650	5541758
567	459700	5541778
568	459750	5541797
569	459758	5541800
570	459800	5541817
571	459850	5541836
572	459886	5541850
573	459900	5541855
574	459950	5541875
575	460000	5541894
576	460016	5541900
577	460050	5541913
578	460100	5541933
579	460146	5541950
580	460150	5541952
581	460200	5541971
582	460250	5541990
583	460276	5542000
584	460300	5542009
585	460350	5542028
586	460400	5542047
587	460407	5542050
588	460450	5542067
589	460500	5542086
590	460538	5542100
591	460550	5542105
592	460600	5542124
593	460650	5542143
594	460670	5542150
595	460700	5542161
596	460750	5542180
597	460800	5542199
598	460803	5542200
599	460850	5542218
600	460900	5542236
601	460937	5542250
602	460950	5542255
603	461000	5542274
604	461050	5542292
605	461072	5542300
606	461100	5542310
607	461150	5542329
608	461200	5542347
609	461209	5542350
610	461250	5542365
611	461300	5542383
612	461347	5542400
613	461350	5542401
614	461400	5542419
615	461450	5542437
616	461486	5542450
617	461500	5542455
618	461550	5542473
619	461600	5542490
620	461627	5542500
621	461650	5542508
622	461700	5542526
623	461750	5542544
624	461768	5542550
625	461800	5542561
626	461850	5542579
627	461900	5542596
628	461911	5542600

Nr.	UTM-Koordinate	
	Ostwert	Nordwert
629	461950	5542613
630	462000	5542631
631	462050	5542648
632	462055	5542650
633	462100	5542666
634	462150	5542683
635	462200	5542699
636	462203	5542700
637	462250	5542715
638	462300	5542731
639	462350	5542745
640	462370	5542750
641	462400	5542758
642	462450	5542773
643	462500	5542788
644	462538	5542800
645	462550	5542804
646	462600	5542820
647	462650	5542836
648	462695	5542850
649	462700	5542852
650	462750	5542869
651	462800	5542885
652	462849	5542900
653	462850	5542900
654	462900	5542918
655	462950	5542934
656	463000	5542950
657	463000	5542950
658	463050	5542967
659	463100	5542984
660	463150	5543000
661	463150	5543000
662	463200	5543018
663	463250	5543035
664	463296	5543050
665	463300	5543051
666	463350	5543070
667	463400	5543088
668	463433	5543100
669	463450	5543107
670	463500	5543127
671	463550	5543147
672	463557	5543150
673	463600	5543170
674	463650	5543194
675	463663	5543200
676	463700	5543219
677	463750	5543245
678	463759	5543250
679	463800	5543272
680	463850	5543298
681	463854	5543300
682	463900	5543327
683	463943	5543350
684	463950	5543354
685	464000	5543381
686	464038	5543400
687	464050	5543407
688	464100	5543433
689	464127	5543450
690	464150	5543464
691	464200	5543486
692	464235	5543500

Nr.	UTM-Koordinate	
	Ostwert	Nordwert
693	464250	5543506
694	464300	5543526
695	464350	5543544
696	464370	5543550
697	464400	5543561
698	464450	5543578
699	464500	5543594
700	464519	5543600
701	464550	5543610
702	464600	5543617
703	464650	5543628
704	464700	5543642
705	464726	5543650
706	464750	5543658
707	464800	5543676
708	464850	5543693
709	464872	5543700
710	464900	5543710
711	464950	5543730
712	465000	5543749
713	465002	5543750
714	465050	5543771
715	465100	5543792
716	465119	5543800
717	465150	5543814
718	465200	5543838
719	465225	5543850
720	465250	5543862
721	465300	5543888
722	465323	5543900
723	465350	5543916
724	465400	5543944
725	465410	5543950
726	465450	5543973
727	465495	5544000
728	465500	5544003
729	465550	5544032
730	465582	5544050
731	465600	5544060
732	465650	5544089
733	465669	5544100
734	465700	5544118
735	465750	5544146
736	465758	5544150
737	465800	5544174
738	465848	5544200
739	465850	5544201
740	465900	5544225
741	465950	5544245
742	465962	5544250
743	466000	5544270
744	466050	5544293
745	466070	5544300
746	466100	5544311
747	466150	5544328
748	466200	5544343
749	466222	5544350
750	466250	5544359
751	466300	5544371
752	466350	5544372
753	466400	5544380
754	466450	5544398
755	466456	5544400
756	466500	5544416

Nr.	UTM-Koordinate	
	Ostwert	Nordwert
757	466550	5544432
758	466600	5544448
759	466606	5544450
760	466650	5544464
761	466700	5544480
762	466750	5544494
763	466767	5544500
764	466800	5544513
765	466850	5544532
766	466899	5544550
767	466900	5544550
768	466950	5544571
769	467000	5544590
770	467025	5544600
771	467050	5544610
772	467100	5544631
773	467147	5544650
774	467150	5544651
775	467200	5544673
776	467250	5544693
777	467266	5544700
778	467300	5544715
779	467350	5544737
780	467381	5544750
781	467400	5544759
782	467450	5544781
783	467492	5544800
784	467500	5544804
785	467550	5544827
786	467600	5544849
787	467602	5544850
788	467650	5544873
789	467700	5544895
790	467710	5544900
791	467750	5544919
792	467800	5544944
793	467814	5544950
794	467850	5544967
795	467900	5544990
796	467921	5545000
797	467950	5545014
798	468000	5545038
799	468027	5545050
800	468050	5545061
801	468100	5545084
802	468134	5545100
803	468150	5545108
804	468200	5545131
805	468241	5545150
806	468250	5545154
807	468300	5545178
808	468348	5545200
809	468350	5545201
810	468400	5545225
811	468450	5545248
812	468455	5545250
813	468500	5545271
814	468550	5545294
815	468563	5545300
816	468600	5545317
817	468650	5545339
818	468675	5545350
819	468700	5545361
820	468750	5545383

Nr.	UTM-Koordinate	
	Ostwert	Nordwert
821	468789	5545400
822	468800	5545405
823	468850	5545427
824	468900	5545448
825	468905	5545450
826	468950	5545469
827	469000	5545489
828	469027	5545500
829	469050	5545510
830	469100	5545530
831	469149	5545550
832	469150	5545550
833	469200	5545572
834	469250	5545594
835	469265	5545600
836	469300	5545614
837	469350	5545634
838	469391	5545650
839	469400	5545653
840	469450	5545673
841	469500	5545692
842	469521	5545700
843	469550	5545711
844	469600	5545729
845	469650	5545748
846	469656	5545750
847	469700	5545766
848	469750	5545784
849	469798	5545800
850	469800	5545801
851	469850	5545817
852	469900	5545834
853	469950	5545849
854	469953	5545850
855	470000	5545865
856	470050	5545880
857	470100	5545895
858	470117	5545900
859	470150	5545910
860	470200	5545925
861	470250	5545939
862	470287	5545950
863	470300	5545954
864	470350	5545968
865	470400	5545983
866	470450	5545997
867	470459	5546000
868	470500	5546012
869	470550	5546027
870	470600	5546041
871	470630	5546050
872	470650	5546056
873	470700	5546071
874	470750	5546086
875	470799	5546100
876	470800	5546100
877	470850	5546115
878	470900	5546130
879	470950	5546145
880	470967	5546150
881	471000	5546160
882	471050	5546175
883	471100	5546191
884	471130	5546200

Nr.	UTM-Koordinate	
	Ostwert	Nordwert
885	471150	5546206
886	471200	5546222
887	471250	5546238
888	471290	5546250
889	471300	5546253
890	471350	5546269
891	471400	5546285
892	471447	5546300
893	471450	5546301
894	471500	5546317
895	471550	5546333
896	471600	5546349
897	471602	5546350
898	471650	5546366
899	471700	5546382
900	471750	5546398
901	471756	5546400
902	471800	5546414
903	471850	5546431
904	471900	5546447
905	471910	5546450
906	471950	5546463
907	472000	5546479
908	472050	5546495
909	472064	5546500
910	472100	5546512
911	472150	5546528
912	472200	5546544
913	472219	5546550
914	472250	5546560
915	472300	5546575
916	472350	5546591
917	472378	5546600
918	472400	5546607
919	472450	5546623
920	472500	5546638
921	472540	5546650
922	472550	5546653
923	472600	5546669
924	472650	5546685
925	472697	5546700
926	472700	5546701
927	472750	5546717
928	472800	5546733
929	472850	5546748
930	472856	5546750
931	472900	5546764
932	472950	5546779
933	473000	5546795
934	473018	5546800
935	473050	5546810
936	473100	5546825
937	473150	5546840
938	473184	5546850
939	473200	5546855
940	473250	5546870
941	473300	5546885
942	473350	5546899
943	473353	5546900
944	473400	5546914
945	473450	5546929
946	473500	5546944
947	473520	5546950
948	473550	5546959

Nr.	UTM-Koordinate	
	Ostwert	Nordwert
949	473600	5546974
950	473650	5546989
951	473689	5547000
952	473700	5547003
953	473750	5547019
954	473800	5547034
955	473850	5547049
956	473854	5547050
957	473900	5547064
958	473950	5547079
959	474000	5547094
960	474018	5547100
961	474050	5547110
962	474100	5547123
963	474150	5547136
964	474200	5547150
965	474201	5547150
966	474250	5547164
967	474300	5547178
968	474350	5547192
969	474381	5547200
970	474400	5547205
971	474450	5547219
972	474500	5547233
973	474550	5547246
974	474563	5547250
975	474600	5547260
976	474650	5547274
977	474700	5547288
978	474740	5547300
979	474750	5547303
980	474800	5547317
981	474850	5547332
982	474900	5547346
983	474913	5547350
984	474950	5547361
985	475000	5547376
986	475050	5547391
987	475080	5547400
988	475100	5547406
989	475150	5547421
990	475200	5547437
991	475242	5547450
992	475250	5547452
993	475300	5547467
994	475350	5547483
995	475400	5547498
996	475407	5547500
997	475450	5547513
998	475500	5547527
999	475550	5547543
1000	475572	5547550
1001	475600	5547560
1002	475650	5547576
1003	475700	5547592
1004	475726	5547600
1005	475750	5547607
1006	475800	5547622
1007	475850	5547637
1008	475895	5547650
1009	475900	5547652
1010	475950	5547666
1011	476000	5547680
1012	476050	5547695

Nr.	UTM-Koordinate	
	Ostwert	Nordwert
1013	476069	5547700
1014	476100	5547709
1015	476150	5547722
1016	476200	5547736
1017	476250	5547749
1018	476252	5547750
1019	476300	5547763
1020	476350	5547776
1021	476400	5547788
1022	476443	5547800
1023	476450	5547802
1024	476500	5547815
1025	476550	5547828
1026	476600	5547843
1027	476624	5547850
1028	476650	5547858
1029	476700	5547873
1030	476750	5547887
1031	476791	5547900
1032	476800	5547903
1033	476850	5547920
1034	476900	5547937
1035	476936	5547950
1036	476950	5547955
1037	477000	5547972
1038	477050	5547990
1039	477078	5548000
1040	477100	5548008
1041	477150	5548024
1042	477200	5548041
1043	477224	5548050
1044	477250	5548059
1045	477300	5548076
1046	477350	5548092
1047	477374	5548100
1048	477400	5548108
1049	477450	5548123
1050	477500	5548140
1051	477531	5548150
1052	477550	5548156
1053	477600	5548172
1054	477650	5548187
1055	477696	5548200
1056	477700	5548201
1057	477750	5548215
1058	477800	5548228
1059	477850	5548241
1060	477882	5548250
1061	477900	5548255
1062	477950	5548268
1063	478000	5548279
1064	478050	5548291
1065	478087	5548300
1066	478100	5548303
1067	478150	5548313
1068	478200	5548322
1069	478250	5548331
1070	478300	5548342
1071	478335	5548350
1072	478350	5548353
1073	478400	5548363
1074	478450	5548373
1075	478500	5548383
1076	478550	5548395

Nr.	UTM-Koordinate	
	Ostwert	Nordwert
1077	478574	5548400
1078	478600	5548405
1079	478650	5548416
1080	478700	5548427
1081	478750	5548440
1082	478793	5548450
1083	478800	5548451
1084	478850	5548461
1085	478900	5548471
1086	478950	5548482
1087	479000	5548493
1088	479035	5548500
1089	479050	5548503
1090	479100	5548510
1091	479150	5548518
1092	479200	5548525
1093	479250	5548532
1094	479300	5548541
1095	479346	5548550
1096	479350	5548551
1097	479400	5548558
1098	479450	5548565
1099	479500	5548574
1100	479550	5548585
1101	479600	5548598
1102	479608	5548600
1103	479650	5548609
1104	479700	5548621
1105	479750	5548634
1106	479800	5548645
1107	479825	5548650
1108	479850	5548654
1109	479900	5548661
1110	479950	5548669
1111	480000	5548678
1112	480050	5548683
1113	480100	5548691
1114	480141	5548700
1115	480150	5548702
1116	480200	5548706
1117	480250	5548704
1118	480264	5548700
1119	480300	5548682
1120	480325	5548650
1121	480333	5548600
1122	480328	5548550
1123	480315	5548500
1124	480301	5548450
1125	480300	5548448
1126	480288	5548400
1127	480276	5548350
1128	480258	5548300
1129	480250	5548272
1130	480243	5548250
1131	480230	5548200
1132	480219	5548150
1133	480211	5548100
1134	480206	5548050
1135	480206	5548000
1136	480206	5547950
1137	480213	5547900
1138	480225	5547850
1139	480244	5547800
1140	480250	5547788

Nr.	UTM-Koordinate	
	Ostwert	Nordwert
1141	480272	5547750
1142	480300	5547717
1143	480315	5547700
1144	480350	5547670
1145	480376	5547650
1146	480400	5547636
1147	480450	5547611
1148	480481	5547600
1149	480500	5547595
1150	480550	5547586
1151	480600	5547582
1152	480650	5547581
1153	480700	5547582
1154	480750	5547585
1155	480800	5547589
1156	480850	5547595
1157	480900	5547600
1158	480904	5547600
1159	480950	5547605
1160	481000	5547611
1161	481050	5547616
1162	481100	5547622
1163	481150	5547627
1164	481200	5547632
1165	481250	5547640
1166	481300	5547646
1167	481350	5547648
1168	481400	5547648
1169	481450	5547649
1170	481498	5547650
1171	481500	5547650
1172	481550	5547651
1173	481600	5547654
1174	481650	5547657
1175	481700	5547659
1176	481750	5547661
1177	481800	5547662
1178	481850	5547663
1179	481900	5547663
1180	481950	5547664
1181	482000	5547664
1182	482050	5547669
1183	482100	5547677
1184	482150	5547684
1185	482200	5547687
1186	482250	5547690
1187	482300	5547689
1188	482350	5547687
1189	482400	5547680
1190	482450	5547667
1191	482491	5547650
1192	482500	5547635
1193	482513	5547600
1194	482500	5547558
1195	482498	5547550
1196	482458	5547500
1197	482450	5547493
1198	482410	5547450
1199	482400	5547442
1200	482358	5547400
1201	482350	5547394
1202	482300	5547353
1203	482297	5547350
1204	482250	5547316

Nr.	UTM-Koordinate	
	Ostwert	Nordwert
1205	482231	5547300
1206	482200	5547279
1207	482162	5547250
1208	482150	5547242
1209	482100	5547208
1210	482089	5547200
1211	482050	5547175
1212	482014	5547150
1213	482000	5547141
1214	481950	5547107
1215	481941	5547100
1216	481900	5547073
1217	481868	5547050
1218	481850	5547039
1219	481800	5547005
1220	481794	5547000
1221	481750	5546972
1222	481718	5546950
1223	481700	5546939
1224	481650	5546907
1225	481639	5546900
1226	481600	5546877
1227	481556	5546850
1228	481550	5546846
1229	481500	5546817
1230	481471	5546800
1231	481450	5546788
1232	481400	5546760
1233	481382	5546750
1234	481350	5546733
1235	481300	5546706
1236	481290	5546700
1237	481250	5546680
1238	481200	5546653
1239	481193	5546650
1240	481150	5546628
1241	481100	5546602
1242	481097	5546600
1243	481050	5546577
1244	481000	5546551
1245	480997	5546550
1246	480950	5546527
1247	480900	5546503
1248	480895	5546500
1249	480850	5546478
1250	480800	5546455
1251	480792	5546450
1252	480750	5546427
1253	480700	5546401
1254	480697	5546400
1255	480650	5546381
1256	480600	5546360
1257	480576	5546350
1258	480550	5546339
1259	480500	5546312
1260	480483	5546300
1261	480450	5546281
1262	480400	5546257
1263	480384	5546250
1264	480350	5546225
1265	480321	5546200
1266	480300	5546188
1267	480250	5546167
1268	480200	5546153

Nr.	UTM-Koordinate	
	Ostwert	Nordwert
1269	480190	5546150
1270	480150	5546141
1271	480100	5546131
1272	480050	5546116
1273	480011	5546100
1274	480000	5546096
1275	479950	5546074
1276	479900	5546052
1277	479895	5546050
1278	479850	5546030
1279	479800	5546009
1280	479780	5546000
1281	479750	5545987
1282	479700	5545965
1283	479665	5545950
1284	479650	5545944
1285	479600	5545922
1286	479550	5545901
1287	479549	5545900
1288	479500	5545879
1289	479450	5545858
1290	479432	5545850
1291	479400	5545836
1292	479350	5545815
1293	479315	5545800
1294	479300	5545793
1295	479250	5545772
1296	479200	5545750
1297	479200	5545750
1298	479150	5545728
1299	479100	5545705
1300	479086	5545700
1301	479050	5545685
1302	479000	5545664
1303	478967	5545650
1304	478950	5545643
1305	478900	5545621
1306	478850	5545600
1307	478850	5545600
1308	478800	5545579
1309	478750	5545557
1310	478732	5545550
1311	478700	5545536
1312	478650	5545515
1313	478615	5545500
1314	478600	5545494
1315	478550	5545472
1316	478500	5545451
1317	478497	5545450
1318	478450	5545430
1319	478400	5545409
1320	478379	5545400
1321	478350	5545387
1322	478300	5545366
1323	478263	5545350
1324	478250	5545344
1325	478200	5545322
1326	478150	5545300
1327	478149	5545300
1328	478100	5545279
1329	478050	5545257
1330	478034	5545250
1331	478000	5545235
1332	477950	5545214

Nr.	UTM-Koordinate	
	Ostwert	Nordwert
1333	477918	5545200
1334	477900	5545192
1335	477850	5545170
1336	477803	5545150
1337	477800	5545149
1338	477750	5545127
1339	477700	5545105
1340	477689	5545100
1341	477650	5545083
1342	477600	5545060
1343	477576	5545050
1344	477550	5545038
1345	477500	5545016
1346	477463	5545000
1347	477450	5544994
1348	477400	5544972
1349	477350	5544951
1350	477348	5544950
1351	477300	5544929
1352	477250	5544908
1353	477231	5544900
1354	477200	5544887
1355	477150	5544866
1356	477110	5544850
1357	477100	5544846
1358	477050	5544825
1359	477000	5544805
1360	476988	5544800
1361	476950	5544785
1362	476900	5544765
1363	476863	5544750
1364	476850	5544745
1365	476800	5544725
1366	476750	5544705
1367	476737	5544700
1368	476700	5544685
1369	476650	5544665
1370	476611	5544650
1371	476600	5544646
1372	476550	5544626
1373	476500	5544606
1374	476483	5544600
1375	476450	5544587
1376	476400	5544567
1377	476356	5544550
1378	476350	5544548
1379	476300	5544528
1380	476250	5544509
1381	476227	5544500
1382	476200	5544489
1383	476150	5544470
1384	476100	5544451
1385	476097	5544450
1386	476050	5544432
1387	476000	5544412
1388	475968	5544400
1389	475950	5544393
1390	475900	5544374
1391	475850	5544355
1392	475838	5544350
1393	475800	5544335
1394	475750	5544316
1395	475707	5544300
1396	475700	5544297

Nr.	UTM-Koordinate	
	Ostwert	Nordwert
1397	475650	5544278
1398	475600	5544259
1399	475576	5544250
1400	475550	5544240
1401	475500	5544221
1402	475450	5544202
1403	475446	5544200
1404	475400	5544182
1405	475350	5544163
1406	475317	5544150
1407	475300	5544143
1408	475250	5544124
1409	475200	5544105
1410	475188	5544100
1411	475150	5544085
1412	475100	5544065
1413	475060	5544050
1414	475050	5544046
1415	475000	5544026
1416	474950	5544007
1417	474932	5544000
1418	474900	5543987
1419	474850	5543968
1420	474805	5543950
1421	474800	5543948
1422	474750	5543928
1423	474700	5543908
1424	474680	5543900
1425	474650	5543888
1426	474600	5543868
1427	474555	5543850
1428	474550	5543848
1429	474500	5543828
1430	474450	5543807
1431	474432	5543800
1432	474400	5543787
1433	474350	5543767
1434	474310	5543750
1435	474300	5543746
1436	474250	5543726
1437	474200	5543705
1438	474189	5543700
1439	474150	5543684
1440	474100	5543663
1441	474069	5543650
1442	474050	5543642
1443	474000	5543620
1444	473953	5543600
1445	473950	5543599
1446	473900	5543577
1447	473850	5543555
1448	473839	5543550
1449	473800	5543532
1450	473750	5543509
1451	473730	5543500
1452	473700	5543486
1453	473650	5543462
1454	473624	5543450
1455	473601	5543439
1456	473600	5543438
1457	473550	5543408
1458	473536	5543400
1459	473500	5543379
1460	473450	5543350

Nr.	UTM-Koordinate	
	Ostwert	Nordwert
1461	473450	5543350
1462	473400	5543321
1463	473362	5543300
1464	473350	5543293
1465	473300	5543266
1466	473271	5543250
1467	473250	5543239
1468	473200	5543213
1469	473176	5543200
1470	473150	5543187
1471	473100	5543163
1472	473074	5543150
1473	473050	5543139
1474	473000	5543116
1475	472963	5543100
1476	472950	5543095
1477	472900	5543074
1478	472850	5543054
1479	472839	5543050
1480	472800	5543035
1481	472750	5543016
1482	472704	5543000
1483	472700	5542998
1484	472650	5542980
1485	472600	5542963
1486	472564	5542950
1487	472550	5542945
1488	472500	5542927
1489	472450	5542910
1490	472423	5542900
1491	472400	5542891
1492	472350	5542873
1493	472300	5542854
1494	472289	5542850
1495	472250	5542835
1496	472200	5542816
1497	472158	5542800
1498	472150	5542797
1499	472100	5542776
1500	472050	5542755
1501	472038	5542750
1502	472000	5542733
1503	471950	5542711
1504	471924	5542700
1505	471900	5542689
1506	471850	5542666
1507	471815	5542650
1508	471800	5542643
1509	471750	5542619
1510	471748	5542618
1511	471723	5542600
1512	471700	5542583
1513	471659	5542550
1514	471650	5542543
1515	471603	5542500
1516	471600	5542497
1517	471556	5542450
1518	471550	5542444
1519	471510	5542400
1520	471500	5542392
1521	471467	5542350
1522	471450	5542318
1523	471437	5542300
1524	471400	5542256

Nr.	UTM-Koordinate	
	Ostwert	Nordwert
1525	471396	5542250
1526	471359	5542200
1527	471350	5542188
1528	471322	5542150
1529	471300	5542121
1530	471284	5542100
1531	471250	5542056
1532	471245	5542050
1533	471204	5542000
1534	471200	5541995
1535	471161	5541950
1536	471150	5541938
1537	471114	5541900
1538	471100	5541886
1539	471063	5541850
1540	471050	5541838
1541	471007	5541800
1542	471000	5541794
1543	470950	5541753
1544	470946	5541750
1545	470900	5541714
1546	470881	5541700
1547	470850	5541678
1548	470813	5541650
1549	470800	5541641
1550	470750	5541612
1551	470730	5541600
1552	470700	5541582
1553	470650	5541551
1554	470648	5541550
1555	470600	5541521
1556	470562	5541500
1557	470550	5541493
1558	470500	5541463
1559	470479	5541450
1560	470450	5541433
1561	470400	5541403
1562	470395	5541400
1563	470350	5541373
1564	470314	5541350
1565	470300	5541342
1566	470250	5541311
1567	470231	5541300
1568	470200	5541282
1569	470150	5541254
1570	470143	5541250
1571	470100	5541227
1572	470050	5541201
1573	470047	5541200
1574	470000	5541177
1575	469950	5541156
1576	469936	5541150
1577	469900	5541136
1578	469850	5541118
1579	469800	5541101
1580	469795	5541100
1581	469750	5541087
1582	469700	5541074
1583	469650	5541063
1584	469600	5541053
1585	469586	5541050
1586	469550	5541043
1587	469500	5541034
1588	469450	5541026

Nr.	UTM-Koordinate	
	Ostwert	Nordwert
1589	469400	5541020
1590	469350	5541013
1591	469300	5541008
1592	469250	5541003
1593	469200	5541000
1594	469200	5541000
1595	469150	5540998
1596	469100	5540997
1597	469050	5540998
1598	469007	5541000
1599	469000	5541000
1600	468950	5541004
1601	468900	5541009
1602	468850	5541015
1603	468800	5541021
1604	468750	5541027
1605	468700	5541033
1606	468650	5541038
1607	468600	5541042
1608	468550	5541045
1609	468500	5541045
1610	468450	5541042
1611	468400	5541035
1612	468350	5541026
1613	468300	5541014
1614	468251	5541000
1615	468250	5541000
1616	468200	5540982
1617	468150	5540962
1618	468123	5540950
1619	468100	5540939
1620	468050	5540912
1621	468027	5540900
1622	468000	5540884
1623	467950	5540855
1624	467942	5540850
1625	467900	5540821
1626	467872	5540800
1627	467850	5540784
1628	467806	5540750
1629	467800	5540744
1630	467751	5540700
1631	467750	5540699
1632	467701	5540650
1633	467700	5540649
1634	467657	5540600
1635	467650	5540592
1636	467619	5540550
1637	467600	5540520
1638	467588	5540500
1639	467560	5540450
1640	467550	5540431
1641	467536	5540400
1642	467515	5540350
1643	467500	5540313
1644	467495	5540300
1645	467480	5540250
1646	467466	5540200
1647	467454	5540150
1648	467450	5540128
1649	467445	5540100
1650	467438	5540050
1651	467431	5540000
1652	467428	5539950

Nr.	UTM-Koordinate	
	Ostwert	Nordwert
1653	467427	5539900
1654	467427	5539850
1655	467428	5539800
1656	467430	5539750
1657	467433	5539700
1658	467437	5539650
1659	467443	5539600
1660	467448	5539550
1661	467450	5539535
1662	467454	5539500
1663	467462	5539450
1664	467469	5539400
1665	467477	5539350
1666	467485	5539300
1667	467493	5539250
1668	467500	5539210
1669	467502	5539200
1670	467510	5539150
1671	467518	5539100
1672	467527	5539050
1673	467536	5539000
1674	467545	5538950
1675	467550	5538922
1676	467554	5538900
1677	467563	5538850
1678	467571	5538800
1679	467578	5538750
1680	467586	5538700
1681	467593	5538650
1682	467600	5538600
1683	467600	5538598
1684	467607	5538550
1685	467613	5538500
1686	467620	5538450
1687	467626	5538400
1688	467632	5538350
1689	467638	5538300
1690	467644	5538250
1691	467649	5538200
1692	467650	5538189
1693	467654	5538150
1694	467658	5538100
1695	467662	5538050
1696	467667	5538000
1697	467672	5537950
1698	467677	5537900
1699	467683	5537850
1700	467688	5537800
1701	467692	5537762
1702	467694	5537750
1703	467700	5537715
1704	467703	5537700
1705	467712	5537650
1706	467721	5537600
1707	467731	5537550
1708	467741	5537500
1709	467750	5537454
1710	467751	5537450
1711	467761	5537400
1712	467770	5537350
1713	467780	5537300
1714	467789	5537250
1715	467798	5537200
1716	467800	5537189

Nr.	UTM-Koordinate	
	Ostwert	Nordwert
1717	467807	5537150
1718	467815	5537100
1719	467824	5537050
1720	467832	5537000
1721	467840	5536950
1722	467848	5536900
1723	467850	5536887
1724	467855	5536850
1725	467862	5536800
1726	467869	5536750
1727	467875	5536700
1728	467881	5536650
1729	467887	5536600
1730	467893	5536550
1731	467899	5536500
1732	467900	5536496
1733	467906	5536450
1734	467912	5536400
1735	467919	5536350
1736	467925	5536300
1737	467930	5536250
1738	467936	5536200
1739	467941	5536150
1740	467945	5536100
1741	467949	5536050
1742	467950	5536045
1743	467954	5536000
1744	467959	5535950
1745	467964	5535900
1746	467969	5535850
1747	467976	5535800
1748	467982	5535750
1749	467990	5535700
1750	467998	5535650
1751	468000	5535638
1752	468007	5535600
1753	468018	5535550
1754	468029	5535500
1755	468040	5535450
1756	468050	5535414
1757	468054	5535400
1758	468070	5535350
1759	468087	5535300
1760	468100	5535266
1761	468107	5535250
1762	468129	5535200
1763	468150	5535156
1764	468153	5535150
1765	468179	5535100
1766	468200	5535062
1767	468207	5535050
1768	468237	5535000
1769	468250	5534980
1770	468270	5534950
1771	468300	5534907
1772	468305	5534900
1773	468344	5534850
1774	468350	5534842
1775	468385	5534800
1776	468400	5534783
1777	468429	5534750
1778	468450	5534728
1779	468477	5534700
1780	468500	5534677

Nr.	UTM-Koordinate	
	Ostwert	Nordwert
1781	468528	5534650
1782	468550	5534629
1783	468581	5534600
1784	468600	5534583
1785	468638	5534550
1786	468650	5534540
1787	468696	5534500
1788	468700	5534497
1789	468750	5534456
1790	468757	5534450
1791	468800	5534416
1792	468820	5534400
1793	468850	5534376
1794	468884	5534350
1795	468900	5534338
1796	468950	5534300
1797	468950	5534300
1798	469000	5534263
1799	469017	5534250
1800	469050	5534226
1801	469086	5534200
1802	469100	5534190
1803	469150	5534154
1804	469155	5534150
1805	469200	5534118
1806	469226	5534100
1807	469250	5534083
1808	469297	5534050
1809	469300	5534048
1810	469350	5534013
1811	469369	5534000
1812	469400	5533979
1813	469442	5533950
1814	469450	5533944
1815	469500	5533910
1816	469515	5533900
1817	469550	5533876
1818	469588	5533850
1819	469600	5533842
1820	469650	5533807
1821	469661	5533800
1822	469700	5533773
1823	469735	5533750
1824	469750	5533740
1825	469800	5533706
1826	469808	5533700
1827	469850	5533672
1828	469882	5533650
1829	469900	5533638
1830	469950	5533604
1831	469956	5533600
1832	470000	5533570
1833	470029	5533550
1834	470050	5533536
1835	470100	5533502
1836	470103	5533500
1837	470150	5533468
1838	470176	5533450
1839	470200	5533434
1840	470250	5533400
1841	470250	5533400
1842	470300	5533365
1843	470323	5533350
1844	470350	5533331

Nr.	UTM-Koordinate	
	Ostwert	Nordwert
1845	470397	5533300
1846	470400	5533298
1847	470450	5533264
1848	470471	5533250
1849	470500	5533230
1850	470544	5533200
1851	470550	5533196
1852	470600	5533162
1853	470618	5533150
1854	470650	5533128
1855	470692	5533100
1856	470700	5533094
1857	470750	5533061
1858	470766	5533050
1859	470800	5533027
1860	470840	5533000
1861	470850	5532993
1862	470900	5532959
1863	470913	5532950
1864	470950	5532924
1865	470986	5532900
1866	471000	5532891
1867	471050	5532857
1868	471061	5532850
1869	471100	5532823
1870	471135	5532800
1871	471150	5532789
1872	471200	5532755
1873	471207	5532750
1874	471250	5532721
1875	471281	5532700
1876	471300	5532687
1877	471350	5532653
1878	471354	5532650
1879	471400	5532616
1880	471422	5532600
1881	471450	5532581
1882	471500	5532550
1883	471500	5532550
1884	471550	5532515
1885	471572	5532500
1886	471600	5532480
1887	471643	5532450
1888	471650	5532445
1889	471700	5532410
1890	471713	5532400
1891	471750	5532371
1892	471778	5532350
1893	471800	5532333
1894	471846	5532300
1895	471850	5532297
1896	471900	5532260
1897	471915	5532250
1898	471950	5532225
1899	471987	5532200
1900	472000	5532191
1901	472050	5532156
1902	472058	5532150
1903	472100	5532120
1904	472127	5532100
1905	472150	5532083
1906	472196	5532050
1907	472200	5532047
1908	472250	5532010

Nr.	UTM-Koordinate	
	Ostwert	Nordwert
1909	472264	5532000
1910	472300	5531973
1911	472330	5531950
1912	472350	5531935
1913	472396	5531900
1914	472400	5531897
1915	472450	5531858
1916	472461	5531850
1917	472500	5531819
1918	472525	5531800
1919	472550	5531780
1920	472588	5531750
1921	472600	5531740
1922	472650	5531700
1923	472650	5531700
1924	472700	5531657
1925	472709	5531650
1926	472750	5531614
1927	472766	5531600
1928	472800	5531569
1929	472821	5531550
1930	472850	5531523
1931	472875	5531500
1932	472900	5531475
1933	472925	5531450
1934	472950	5531424
1935	472974	5531400
1936	473000	5531371
1937	473020	5531350
1938	473050	5531317
1939	473067	5531300
1940	473100	5531265
1941	473115	5531250
1942	473150	5531213
1943	473163	5531200
1944	473200	5531158
1945	473208	5531150
1946	473250	5531103
1947	473253	5531100
1948	473296	5531050
1949	473300	5531044
1950	473335	5531000
1951	473350	5530979
1952	473371	5530950
1953	473400	5530905
1954	473404	5530900
1955	473430	5530850
1956	473450	5530800
1957	473450	5530799
1958	473456	5530750
1959	473450	5530725
1960	473440	5530700
1961	473400	5530674
1962	473350	5530661
1963	473300	5530657
1964	473250	5530657
1965	473200	5530660
1966	473150	5530666
1967	473100	5530671
1968	473050	5530673
1969	473000	5530676
1970	472950	5530683
1971	472900	5530694
1972	472879	5530700

Nr.	UTM-Koordinate	
	Ostwert	Nordwert
1973	472850	5530711
1974	472800	5530724
1975	472750	5530736
1976	472700	5530747
1977	472687	5530750
1978	472650	5530759
1979	472600	5530771
1980	472550	5530782
1981	472500	5530795
1982	472480	5530800
1983	472450	5530808
1984	472400	5530822
1985	472350	5530837
1986	472309	5530850
1987	472300	5530853
1988	472250	5530870
1989	472200	5530888
1990	472164	5530900
1991	472150	5530905
1992	472100	5530923
1993	472050	5530942
1994	472028	5530950
1995	472000	5530961
1996	471950	5530981
1997	471900	5531000
1998	471900	5531000
1999	471850	5531021
2000	471800	5531041
2001	471779	5531050
2002	471750	5531062
2003	471700	5531083
2004	471659	5531100
2005	471650	5531104
2006	471600	5531125
2007	471550	5531145
2008	471538	5531150
2009	471500	5531166
2010	471450	5531186
2011	471416	5531200
2012	471400	5531207
2013	471350	5531228
2014	471300	5531249
2015	471298	5531250
2016	471250	5531270
2017	471200	5531291
2018	471180	5531300
2019	471150	5531313
2020	471100	5531334
2021	471063	5531350
2022	471050	5531356
2023	471000	5531378
2024	470950	5531399
2025	470949	5531400
2026	470900	5531422
2027	470850	5531444
2028	470836	5531450
2029	470800	5531466
2030	470750	5531488
2031	470724	5531500
2032	470700	5531510
2033	470650	5531533
2034	470611	5531550
2035	470600	5531555
2036	470550	5531578

Nr.	UTM-Koordinate	
	Ostwert	Nordwert
2037	470501	5531600
2038	470500	5531600
2039	470450	5531623
2040	470400	5531646
2041	470390	5531650
2042	470350	5531668
2043	470300	5531691
2044	470279	5531700
2045	470250	5531713
2046	470200	5531736
2047	470168	5531750
2048	470150	5531758
2049	470100	5531781
2050	470058	5531800
2051	470050	5531803
2052	470000	5531826
2053	469950	5531848
2054	469947	5531850
2055	469900	5531871
2056	469850	5531893
2057	469835	5531900
2058	469800	5531916
2059	469750	5531938
2060	469722	5531950
2061	469700	5531960
2062	469650	5531982
2063	469610	5532000
2064	469600	5532004
2065	469550	5532026
2066	469500	5532048
2067	469495	5532050
2068	469450	5532069
2069	469400	5532091
2070	469378	5532100
2071	469350	5532112
2072	469300	5532133
2073	469262	5532150
2074	469250	5532155
2075	469200	5532177
2076	469150	5532198
2077	469145	5532200
2078	469100	5532219
2079	469050	5532239
2080	469023	5532250
2081	469000	5532259
2082	468950	5532279
2083	468900	5532299
2084	468897	5532300
2085	468850	5532318
2086	468800	5532337
2087	468765	5532350
2088	468750	5532356
2089	468700	5532374
2090	468650	5532391
2091	468625	5532400
2092	468600	5532409
2093	468550	5532426
2094	468500	5532442
2095	468476	5532450
2096	468450	5532458
2097	468400	5532474
2098	468350	5532490
2099	468316	5532500
2100	468300	5532505

Nr.	UTM-Koordinate	
	Ostwert	Nordwert
2101	468250	5532519
2102	468200	5532533
2103	468150	5532546
2104	468132	5532550
2105	468100	5532558
2106	468050	5532569
2107	468000	5532579
2108	467950	5532587
2109	467900	5532595
2110	467859	5532600
2111	467850	5532601
2112	467800	5532605
2113	467750	5532608
2114	467700	5532608
2115	467650	5532605
2116	467605	5532600
2117	467600	5532599
2118	467550	5532590
2119	467500	5532559
2120	467496	5532550
2121	467476	5532500
2122	467458	5532450
2123	467450	5532425
2124	467443	5532400
2125	467429	5532350
2126	467417	5532300
2127	467406	5532250
2128	467400	5532222
2129	467396	5532200
2130	467387	5532150
2131	467378	5532100
2132	467370	5532050
2133	467363	5532000
2134	467357	5531950
2135	467350	5531900
2136	467350	5531898
2137	467344	5531850
2138	467339	5531800
2139	467334	5531750
2140	467329	5531700
2141	467325	5531650
2142	467320	5531600
2143	467316	5531550
2144	467312	5531500
2145	467308	5531450
2146	467305	5531400
2147	467301	5531350
2148	467300	5531335
2149	467298	5531300
2150	467294	5531250
2151	467291	5531200
2152	467289	5531150
2153	467286	5531100
2154	467283	5531050
2155	467280	5531000
2156	467277	5530950
2157	467275	5530900
2158	467272	5530850
2159	467270	5530800
2160	467267	5530750
2161	467265	5530700
2162	467263	5530650
2163	467261	5530600
2164	467259	5530550

Nr.	UTM-Koordinate	
	Ostwert	Nordwert
2165	467257	5530500
2166	467255	5530450
2167	467252	5530400
2168	467250	5530350
2169	467250	5530341
2170	467248	5530300
2171	467246	5530250
2172	467245	5530200
2173	467243	5530150
2174	467241	5530100
2175	467239	5530050
2176	467238	5530000
2177	467236	5529950
2178	467234	5529900
2179	467233	5529850
2180	467231	5529800
2181	467230	5529750
2182	467228	5529700
2183	467227	5529650
2184	467225	5529600
2185	467223	5529550
2186	467222	5529500
2187	467220	5529450
2188	467218	5529400
2189	467216	5529350
2190	467214	5529300
2191	467212	5529250
2192	467210	5529200
2193	467208	5529150
2194	467206	5529100
2195	467204	5529050
2196	467201	5529000
2197	467200	5528969
2198	467199	5528950
2199	467197	5528900
2200	467194	5528850
2201	467191	5528800
2202	467189	5528750
2203	467186	5528700
2204	467182	5528650
2205	467179	5528600
2206	467176	5528550
2207	467172	5528500
2208	467168	5528450
2209	467163	5528400
2210	467158	5528350
2211	467153	5528300
2212	467150	5528270
2213	467148	5528250
2214	467143	5528200
2215	467138	5528150
2216	467132	5528100
2217	467127	5528050
2218	467123	5528000
2219	467119	5527950
2220	467115	5527900
2221	467110	5527850
2222	467106	5527800
2223	467102	5527750
2224	467100	5527728
2225	467098	5527700
2226	467094	5527650
2227	467090	5527600
2228	467086	5527550

Nr.	UTM-Koordinate	
	Ostwert	Nordwert
2229	467083	5527500
2230	467080	5527450
2231	467076	5527400
2232	467073	5527350
2233	467070	5527300
2234	467067	5527250
2235	467064	5527200
2236	467061	5527150
2237	467058	5527100
2238	467056	5527050
2239	467052	5527000
2240	467050	5526968
2241	467049	5526950
2242	467046	5526900
2243	467043	5526850
2244	467040	5526800
2245	467037	5526750
2246	467033	5526700
2247	467030	5526650
2248	467027	5526600
2249	467023	5526550
2250	467019	5526500
2251	467015	5526450
2252	467011	5526400
2253	467007	5526350
2254	467003	5526300
2255	467000	5526268
2256	466998	5526250
2257	466994	5526200
2258	466989	5526150
2259	466985	5526100
2260	466981	5526050
2261	466976	5526000
2262	466972	5525950
2263	466968	5525900
2264	466964	5525850
2265	466959	5525800
2266	466955	5525750
2267	466951	5525700
2268	466950	5525692
2269	466946	5525650
2270	466941	5525600
2271	466936	5525550
2272	466931	5525500
2273	466925	5525450
2274	466920	5525400
2275	466915	5525350
2276	466909	5525300
2277	466903	5525250
2278	466900	5525221
2279	466897	5525200
2280	466891	5525150
2281	466884	5525100
2282	466877	5525050
2283	466870	5525000
2284	466863	5524950
2285	466855	5524900
2286	466850	5524868
2287	466847	5524850
2288	466838	5524800
2289	466829	5524750
2290	466819	5524700
2291	466809	5524650
2292	466800	5524603

Nr.	UTM-Koordinate	
	Ostwert	Nordwert
2293	466799	5524600
2294	466787	5524550
2295	466775	5524500
2296	466763	5524450
2297	466750	5524400
2298	466734	5524350
2299	466719	5524300
2300	466702	5524250
2301	466700	5524244
2302	466680	5524200
2303	466655	5524150
2304	466650	5524139
2305	466622	5524100
2306	466600	5524070
2307	466575	5524050
2308	466550	5524030
2309	466500	5524021
2310	466450	5524043
2311	466443	5524050
2312	466400	5524096
2313	466397	5524100
2314	466368	5524150
2315	466350	5524182
2316	466342	5524200
2317	466322	5524250
2318	466303	5524300
2319	466300	5524309
2320	466289	5524350
2321	466276	5524400
2322	466263	5524450
2323	466250	5524500
2324	466250	5524500
2325	466240	5524550
2326	466229	5524600
2327	466220	5524650
2328	466210	5524700
2329	466201	5524750
2330	466200	5524756
2331	466193	5524800
2332	466185	5524850
2333	466176	5524900
2334	466169	5524950
2335	466161	5525000
2336	466153	5525050
2337	466150	5525070
2338	466146	5525100
2339	466138	5525150
2340	466131	5525200
2341	466124	5525250
2342	466116	5525300
2343	466109	5525350
2344	466102	5525400
2345	466100	5525411
2346	466095	5525450
2347	466088	5525500
2348	466081	5525550
2349	466074	5525600
2350	466067	5525650
2351	466060	5525700
2352	466053	5525750
2353	466050	5525768
2354	466046	5525800
2355	466039	5525850
2356	466032	5525900

Nr.	UTM-Koordinate	
	Ostwert	Nordwert
2357	466025	5525950
2358	466018	5526000
2359	466011	5526050
2360	466004	5526100
2361	466000	5526124
2362	465996	5526150
2363	465989	5526200
2364	465982	5526250
2365	465974	5526300
2366	465967	5526350
2367	465959	5526400
2368	465952	5526450
2369	465950	5526463
2370	465945	5526500
2371	465938	5526550
2372	465932	5526600
2373	465926	5526650
2374	465919	5526700
2375	465913	5526750
2376	465907	5526800
2377	465901	5526850
2378	465900	5526856
2379	465895	5526900
2380	465888	5526950
2381	465882	5527000
2382	465875	5527050
2383	465869	5527100
2384	465862	5527150
2385	465856	5527200
2386	465850	5527241
2387	465849	5527250
2388	465842	5527300
2389	465835	5527350
2390	465828	5527400
2391	465821	5527450
2392	465813	5527500
2393	465806	5527550
2394	465800	5527590
2395	465799	5527600
2396	465791	5527650
2397	465784	5527700
2398	465775	5527750
2399	465766	5527800
2400	465757	5527850
2401	465750	5527900
2402	465750	5527900
2403	465742	5527950
2404	465733	5528000
2405	465724	5528050
2406	465715	5528100
2407	465706	5528150
2408	465700	5528182
2409	465697	5528200
2410	465688	5528250
2411	465679	5528300
2412	465670	5528350
2413	465662	5528400
2414	465654	5528450
2415	465650	5528474
2416	465646	5528500
2417	465639	5528550
2418	465631	5528600
2419	465624	5528650
2420	465618	5528700

Nr.	UTM-Koordinate	
	Ostwert	Nordwert
2421	465611	5528750
2422	465605	5528800
2423	465600	5528838
2424	465599	5528850
2425	465593	5528900
2426	465587	5528950
2427	465581	5529000
2428	465575	5529050
2429	465569	5529100
2430	465563	5529150
2431	465557	5529200
2432	465552	5529250
2433	465550	5529263
2434	465546	5529300
2435	465540	5529350
2436	465535	5529400
2437	465529	5529450
2438	465524	5529500
2439	465518	5529550
2440	465513	5529600
2441	465508	5529650
2442	465502	5529700
2443	465500	5529723
2444	465497	5529750
2445	465491	5529800
2446	465487	5529850
2447	465482	5529900
2448	465477	5529950
2449	465472	5530000
2450	465467	5530050
2451	465461	5530100
2452	465456	5530150
2453	465451	5530200
2454	465450	5530206
2455	465446	5530250
2456	465440	5530300
2457	465435	5530350
2458	465430	5530400
2459	465425	5530450
2460	465419	5530500
2461	465414	5530550
2462	465409	5530600
2463	465404	5530650
2464	465400	5530689
2465	465399	5530700
2466	465394	5530750
2467	465389	5530800
2468	465384	5530850
2469	465379	5530900
2470	465374	5530950
2471	465369	5531000
2472	465364	5531050
2473	465359	5531100
2474	465355	5531150
2475	465350	5531200
2476	465350	5531201
2477	465345	5531250
2478	465341	5531300
2479	465336	5531350
2480	465332	5531400
2481	465327	5531450
2482	465323	5531500
2483	465319	5531550
2484	465314	5531600

Nr.	UTM-Koordinate	
	Ostwert	Nordwert
2485	465309	5531650
2486	465304	5531700
2487	465300	5531746
2488	465300	5531750
2489	465295	5531800
2490	465291	5531850
2491	465286	5531900
2492	465282	5531950
2493	465277	5532000
2494	465272	5532050
2495	465267	5532100
2496	465263	5532150
2497	465258	5532200
2498	465253	5532250
2499	465250	5532279
2500	465248	5532300
2501	465243	5532350
2502	465237	5532400
2503	465232	5532450
2504	465227	5532500
2505	465221	5532550
2506	465215	5532600
2507	465209	5532650
2508	465203	5532700
2509	465200	5532729
2510	465197	5532750
2511	465191	5532800
2512	465185	5532850
2513	465179	5532900
2514	465172	5532950
2515	465165	5533000
2516	465159	5533050
2517	465152	5533100
2518	465150	5533111
2519	465144	5533150
2520	465137	5533200
2521	465129	5533250
2522	465121	5533300
2523	465113	5533350
2524	465105	5533400
2525	465100	5533429
2526	465096	5533450
2527	465088	5533500
2528	465078	5533550
2529	465069	5533600
2530	465060	5533650
2531	465050	5533700
2532	465050	5533700
2533	465040	5533750
2534	465030	5533800
2535	465019	5533850
2536	465008	5533900
2537	465000	5533937
2538	464997	5533950
2539	464984	5534000
2540	464965	5534050
2541	464950	5534079
2542	464936	5534100
2543	464902	5534150
2544	464900	5534153
2545	464875	5534187
2546	464861	5534200
2547	464850	5534210
2548	464800	5534250

Nr.	UTM-Koordinate	
	Ostwert	Nordwert
2549	464800	5534250
2550	464750	5534284
2551	464724	5534300
2552	464700	5534314
2553	464650	5534339
2554	464624	5534350
2555	464600	5534360
2556	464550	5534379
2557	464500	5534396
2558	464485	5534400
2559	464450	5534411
2560	464400	5534426
2561	464350	5534443
2562	464328	5534450
2563	464300	5534461
2564	464250	5534485
2565	464222	5534500
2566	464200	5534516
2567	464160	5534550
2568	464150	5534562
2569	464121	5534600
2570	464100	5534641
2571	464096	5534650
2572	464078	5534700
2573	464067	5534750
2574	464062	5534787
2575	464050	5534788
2576	464000	5534785
2577	463950	5534771
2578	463903	5534750
2579	463900	5534749
2580	463850	5534717
2581	463829	5534700
2582	463800	5534677
2583	463769	5534650
2584	463750	5534632
2585	463718	5534600
2586	463700	5534582
2587	463669	5534550
2588	463650	5534530
2589	463622	5534500
2590	463600	5534476
2591	463575	5534450
2592	463550	5534423
2593	463528	5534400
2594	463500	5534370
2595	463479	5534350
2596	463450	5534321
2597	463425	5534300
2598	463400	5534277
2599	463365	5534250
2600	463350	5534238
2601	463300	5534205
2602	463288	5534200
2603	463250	5534184
2604	463200	5534178
2605	463150	5534195
2606	463145	5534200
2607	463101	5534250
2608	463100	5534251
2609	463079	5534300
2610	463064	5534350
2611	463050	5534393
2612	463048	5534400

Nr.	UTM-Koordinate	
	Ostwert	Nordwert
2613	463042	5534432
2614	463030	5534400
2615	463011	5534350
2616	463000	5534320
2617	462993	5534300
2618	462975	5534250
2619	462958	5534200
2620	462950	5534177
2621	462941	5534150
2622	462926	5534100
2623	462910	5534050
2624	462900	5534019
2625	462894	5534000
2626	462879	5533950
2627	462863	5533900
2628	462850	5533861
2629	462847	5533850
2630	462831	5533800
2631	462814	5533750
2632	462800	5533707
2633	462798	5533700
2634	462781	5533650
2635	462764	5533600
2636	462750	5533562
2637	462746	5533550
2638	462726	5533500
2639	462707	5533450
2640	462700	5533433
2641	462687	5533400
2642	462667	5533350
2643	462650	5533308
2644	462647	5533300
2645	462625	5533250
2646	462603	5533200
2647	462600	5533195
2648	462581	5533150
2649	462559	5533100
2650	462550	5533079
2651	462536	5533050
2652	462511	5533000
2653	462500	5532979
2654	462485	5532950
2655	462461	5532900
2656	462450	5532880
2657	462435	5532850
2658	462407	5532800
2659	462400	5532786
2660	462381	5532750
2661	462354	5532700
2662	462350	5532692
2663	462327	5532650
2664	462300	5532601
2665	462299	5532600
2666	462271	5532550
2667	462250	5532515
2668	462241	5532500
2669	462214	5532450
2670	462200	5532425
2671	462186	5532400
2672	462157	5532350
2673	462150	5532339
2674	462127	5532300
2675	462100	5532253
2676	462098	5532250

Nr.	UTM-Koordinate	
	Ostwert	Nordwert
2677	462068	5532200
2678	462050	5532170
2679	462038	5532150
2680	462008	5532100
2681	462000	5532086
2682	461978	5532050
2683	461950	5532002
2684	461949	5532000
2685	461918	5531950
2686	461900	5531920
2687	461888	5531900
2688	461857	5531850
2689	461850	5531838
2690	461826	5531800
2691	461800	5531757
2692	461795	5531750
2693	461764	5531700
2694	461750	5531677
2695	461733	5531650
2696	461701	5531600
2697	461700	5531598
2698	461669	5531550
2699	461650	5531520
2700	461637	5531500
2701	461606	5531450
2702	461600	5531440
2703	461571	5531400
2704	461550	5531368
2705	461538	5531350
2706	461503	5531300
2707	461500	5531296
2708	461466	5531250
2709	461450	5531229
2710	461427	5531200
2711	461400	5531164
2712	461389	5531150
2713	461350	5531103
2714	461347	5531100
2715	461306	5531050
2716	461300	5531043
2717	461262	5531000
2718	461250	5530987
2719	461212	5530950
2720	461200	5530938
2721	461161	5530900
2722	461150	5530887
2723	461116	5530850
2724	461100	5530832
2725	461069	5530800
2726	461050	5530780
2727	461020	5530750
2728	461000	5530731
2729	460966	5530700
2730	460950	5530684
2731	460910	5530650
2732	460900	5530641
2733	460852	5530600
2734	460850	5530598
2735	460800	5530564
2736	460779	5530550
2737	460750	5530535
2738	460700	5530511
2739	460671	5530500
2740	460650	5530491

Nr.	UTM-Koordinate	
	Ostwert	Nordwert
2741	460600	5530487
2742	460550	5530496
2743	460541	5530500
2744	460506	5530550
2745	460500	5530560
2746	460466	5530600
2747	460450	5530633
2748	460445	5530650
2749	460440	5530700
2750	460440	5530750
2751	460442	5530800
2752	460447	5530850
2753	460450	5530871
2754	460454	5530900
2755	460459	5530950
2756	460468	5531000
2757	460474	5531050
2758	460481	5531100
2759	460486	5531150
2760	460495	5531200
2761	460500	5531225
2762	460505	5531250
2763	460516	5531300
2764	460527	5531350
2765	460540	5531400
2766	460550	5531434
2767	460555	5531450
2768	460570	5531500
2769	460585	5531550
2770	460600	5531597
2771	460601	5531600
2772	460618	5531650
2773	460635	5531700
2774	460650	5531746
2775	460651	5531750
2776	460669	5531800
2777	460687	5531850
2778	460700	5531885
2779	460706	5531900
2780	460723	5531950
2781	460740	5532000
2782	460750	5532031
2783	460756	5532050
2784	460774	5532100
2785	460787	5532150
2786	460800	5532190
2787	460803	5532200
2788	460819	5532250
2789	460834	5532300
2790	460850	5532350
2791	460850	5532351
2792	460865	5532400
2793	460880	5532450
2794	460895	5532500
2795	460900	5532519
2796	460909	5532550
2797	460923	5532600
2798	460936	5532650
2799	460949	5532700
2800	460950	5532703
2801	460963	5532750
2802	460976	5532800
2803	460990	5532850
2804	461000	5532889

Nr.	UTM-Koordinate	
	Ostwert	Nordwert
2805	461003	5532900
2806	461016	5532950
2807	461029	5533000
2808	461041	5533050
2809	461050	5533088
2810	461053	5533100
2811	461066	5533150
2812	461078	5533200
2813	461091	5533250
2814	461100	5533289
2815	461103	5533300
2816	461115	5533350
2817	461127	5533400
2818	461138	5533450
2819	461150	5533500
2820	461150	5533501
2821	461161	5533550
2822	461173	5533600
2823	461184	5533650
2824	461195	5533700
2825	461200	5533721
2826	461207	5533750
2827	461218	5533800
2828	461229	5533850
2829	461240	5533900
2830	461250	5533944
2831	461251	5533950
2832	461262	5534000
2833	461273	5534050
2834	461284	5534100
2835	461296	5534150
2836	461300	5534168
2837	461307	5534200
2838	461317	5534250
2839	461327	5534300
2840	461338	5534350
2841	461348	5534400
2842	461350	5534407
2843	461360	5534450
2844	461371	5534500
2845	461381	5534550
2846	461392	5534600
2847	461400	5534640
2848	461402	5534650
2849	461413	5534700
2850	461423	5534750
2851	461433	5534800
2852	461443	5534850
2853	461450	5534888
2854	461452	5534900
2855	461462	5534950
2856	461472	5535000
2857	461483	5535050
2858	461493	5535100
2859	461500	5535136
2860	461503	5535150
2861	461513	5535200
2862	461524	5535250
2863	461534	5535300
2864	461543	5535350
2865	461550	5535384
2866	461553	5535400
2867	461563	5535450
2868	461572	5535500

Nr.	UTM-Koordinate	
	Ostwert	Nordwert
2869	461582	5535550
2870	461592	5535600
2871	461600	5535644
2872	461601	5535650
2873	461610	5535700
2874	461619	5535750
2875	461628	5535800
2876	461638	5535850
2877	461647	5535900
2878	461650	5535916
2879	461656	5535950
2880	461665	5536000
2881	461672	5536050
2882	461682	5536100
2883	461691	5536150
2884	461700	5536196
2885	461701	5536200
2886	461710	5536250
2887	461719	5536300
2888	461728	5536350
2889	461737	5536400
2890	461747	5536450
2891	461750	5536467
2892	461756	5536500
2893	461765	5536550
2894	461776	5536600
2895	461786	5536650
2896	461796	5536700
2897	461800	5536723
2898	461805	5536750
2899	461815	5536800
2900	461826	5536850
2901	461835	5536900
2902	461847	5536950
2903	461850	5536966
2904	461855	5537000
2905	461867	5537050
2906	461876	5537100
2907	461887	5537150
2908	461897	5537200
2909	461900	5537213
2910	461908	5537250
2911	461918	5537300
2912	461927	5537350
2913	461937	5537400
2914	461947	5537450
2915	461950	5537465
2916	461958	5537500
2917	461968	5537550
2918	461978	5537600
2919	461986	5537650
2920	461999	5537700
2921	462000	5537705
2922	462008	5537750
2923	462018	5537800
2924	462028	5537850
2925	462038	5537900
2926	462048	5537950
2927	462050	5537959
2928	462058	5538000
2929	462067	5538050
2930	462077	5538100
2931	462086	5538150
2932	462096	5538200

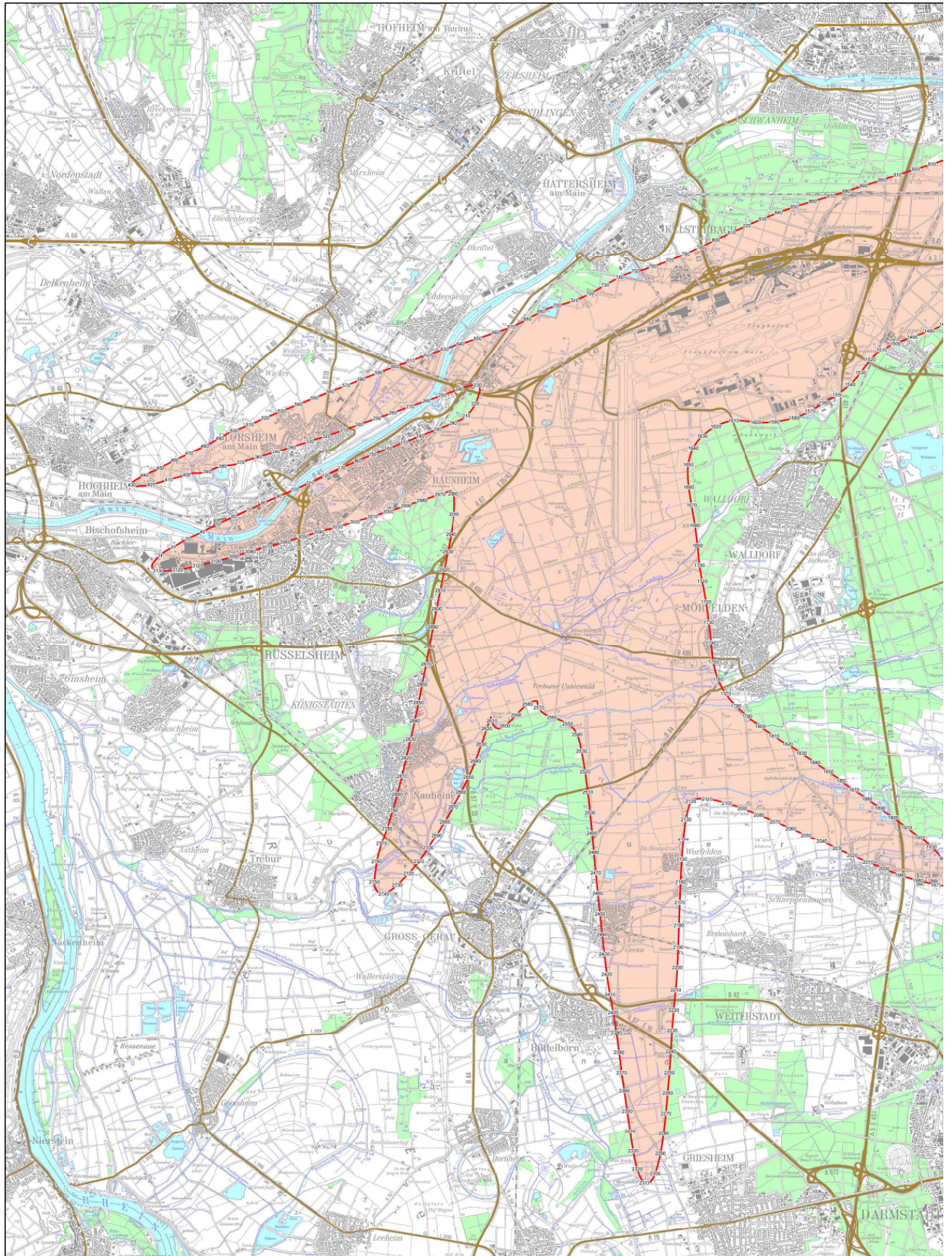
Nr.	UTM-Koordinate	
	Ostwert	Nordwert
2933	462100	5538221
2934	462106	5538250
2935	462115	5538300
2936	462124	5538350
2937	462134	5538400
2938	462142	5538450
2939	462150	5538493
2940	462151	5538500
2941	462160	5538550
2942	462169	5538600
2943	462177	5538650
2944	462185	5538700
2945	462192	5538750
2946	462200	5538800
2947	462200	5538803
2948	462206	5538850
2949	462212	5538900
2950	462217	5538950
2951	462222	5539000
2952	462226	5539050
2953	462229	5539100
2954	462232	5539150
2955	462232	5539200
2956	462231	5539250
2957	462227	5539300
2958	462219	5539350
2959	462201	5539400
2960	462200	5539402
2961	462158	5539450
2962	462150	5539455
2963	462125	5539464
2964	462100	5539456
2965	462082	5539450
2966	462050	5539439
2967	462000	5539422
2968	461950	5539405
2969	461935	5539400
2970	461900	5539388
2971	461850	5539371
2972	461800	5539355
2973	461786	5539350
2974	461750	5539338
2975	461700	5539321
2976	461650	5539304
2977	461638	5539300
2978	461600	5539287
2979	461550	5539270
2980	461500	5539254
2981	461489	5539250
2982	461450	5539237
2983	461400	5539220
2984	461350	5539204
2985	461339	5539200
2986	461300	5539187
2987	461250	5539170
2988	461200	5539154
2989	461188	5539150
2990	461150	5539137
2991	461100	5539121
2992	461050	5539105
2993	461035	5539100
2994	461000	5539088
2995	460950	5539072
2996	460900	5539056

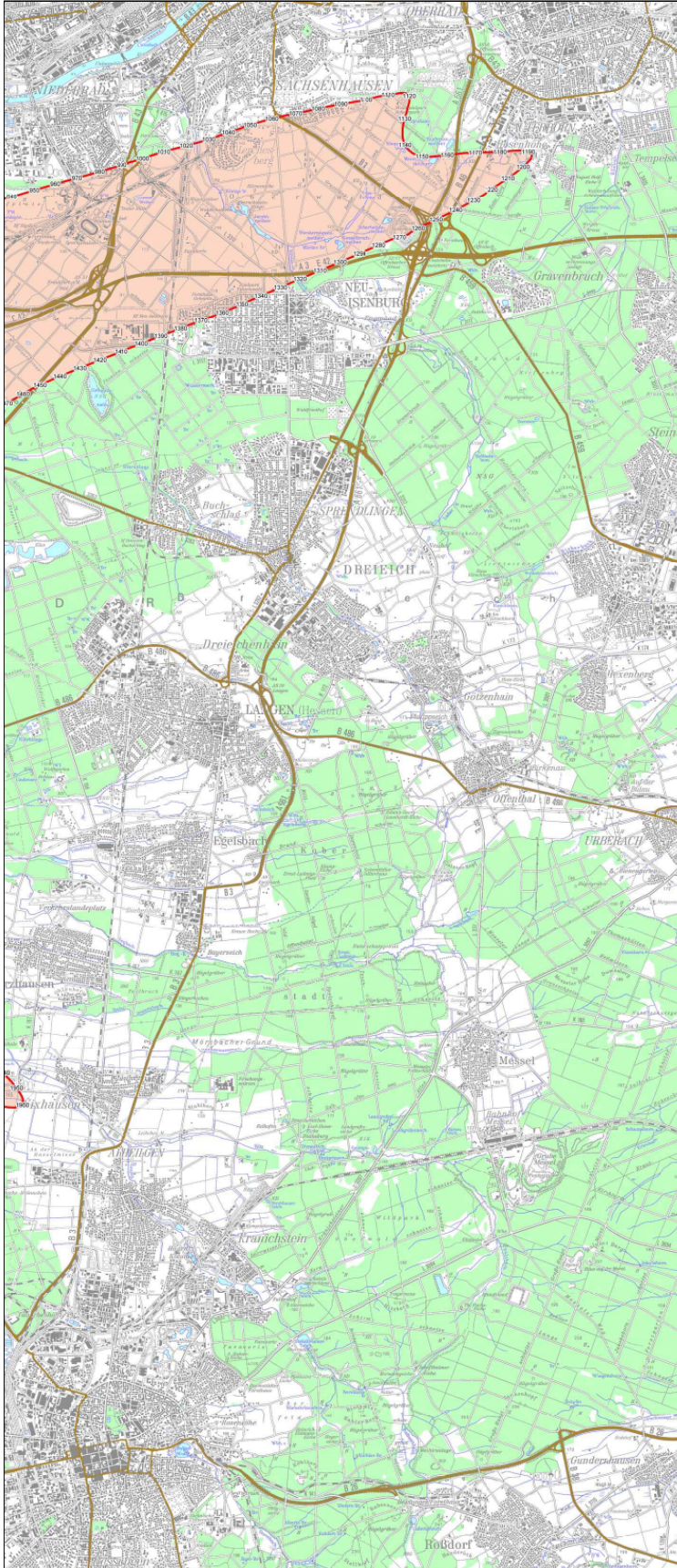
Nr.	UTM-Koordinate	
	Ostwert	Nordwert
2997	460881	5539050
2998	460850	5539040
2999	460800	5539023
3000	460750	5539007
3001	460729	5539000
3002	460700	5538991
3003	460650	5538975
3004	460600	5538959
3005	460572	5538950
3006	460550	5538943
3007	460500	5538928
3008	460450	5538912
3009	460409	5538900
3010	460400	5538897
3011	460350	5538882
3012	460300	5538867
3013	460250	5538852
3014	460242	5538850
3015	460200	5538837
3016	460150	5538823
3017	460100	5538808
3018	460072	5538800
3019	460050	5538793
3020	460000	5538779
3021	459950	5538765
3022	459900	5538751
3023	459897	5538750
3024	459850	5538737
3025	459800	5538723
3026	459750	5538710
3027	459714	5538700
3028	459700	5538696
3029	459650	5538683
3030	459600	5538670
3031	459550	5538657
3032	459525	5538650
3033	459500	5538642
3034	459450	5538627
3035	459400	5538613
3036	459356	5538600
3037	459350	5538598
3038	459300	5538584
3039	459250	5538569
3040	459200	5538555
3041	459184	5538550
3042	459150	5538540
3043	459100	5538525
3044	459050	5538511
3045	459014	5538500
3046	459000	5538496
3047	458950	5538481
3048	458900	5538466
3049	458850	5538451
3050	458846	5538450
3051	458800	5538436
3052	458750	5538421
3053	458700	5538406
3054	458681	5538400
3055	458650	5538391
3056	458600	5538376
3057	458550	5538361
3058	458511	5538350
3059	458500	5538347
3060	458450	5538332

Nr.	UTM-Koordinate	
	Ostwert	Nordwert
3061	458400	5538317
3062	458350	5538302
3063	458345	5538300
3064	458300	5538287
3065	458250	5538272
3066	458200	5538257
3067	458177	5538250
3068	458150	5538242
3069	458100	5538227
3070	458050	5538213
3071	458007	5538200
3072	458000	5538198
3073	457950	5538184
3074	457900	5538169
3075	457850	5538154
3076	457836	5538150
3077	457800	5538139
3078	457750	5538125
3079	457700	5538110
3080	457665	5538100
3081	457650	5538096
3082	457600	5538081
3083	457550	5538067
3084	457500	5538053
3085	457490	5538050
3086	457450	5538039
3087	457400	5538025
3088	457350	5538011
3089	457311	5538000
3090	457300	5537997
3091	457250	5537983
3092	457200	5537970

Nr.	UTM-Koordinate	
	Ostwert	Nordwert
3093	457150	5537956
3094	457128	5537950
3095	457100	5537943
3096	457050	5537929
3097	457000	5537916
3098	456950	5537903
3099	456940	5537900
3100	456900	5537890
3101	456850	5537877
3102	456800	5537864
3103	456750	5537852
3104	456743	5537850
3105	456700	5537840
3106	456650	5537828
3107	456600	5537816
3108	456550	5537804
3109	456534	5537800
3110	456500	5537792
3111	456450	5537781
3112	456400	5537771
3113	456350	5537760
3114	456305	5537750
3115	456300	5537749
3116	456250	5537739
3117	456200	5537730
3118	456150	5537721
3119	456100	5537712
3120	456050	5537704
3121	456024	5537700
3122	456000	5537697
3123	455950	5537691
3124	455900	5537685

Nr.	UTM-Koordinate	
	Ostwert	Nordwert
3125	455850	5537680
3126	455800	5537676
3127	455750	5537674
3128	455700	5537673
3129	455650	5537675
3130	455600	5537681
3131	455550	5537690
3132	455519	5537700
3133	455500	5537712
3134	455465	5537750





Anlage 2 (zu Ziffer 1.2.2)

Richtlinien des Landes Hessen zur Förderung von Maßnahmen des passiven Schallschutzes und der nachhaltigen Kommunalentwicklung

Übersichtskarte

— Umhüllende als Begrenzung des Fördergebiets aus Tagschutzzone 1 - $L_{Aeq,Tag}$ 60 dB(A) gemäß der Berechnung der Lärmschutzzonen der Verordnung über die Festsetzung des Lärmschutzbereichs für den Verkehrsflughafen Frankfurt/Main vom 30.09.2011 (GVBl. I S. 438) und der Isophone - $L_{Aeq,Nacht}$ 55 dB(A) gemäß der Berechnung nach der 100:100 Regelung

1250 Kurvenpunkt

Fördergebiet



Projektion: UTM Zone 32, Ellipsoid GRS 80, Datum ETRS89
 Kartengrundlage: DTK50-V © Bundesamt für Kartographie und Geodäsie
 Kartographie: Hessisches Ministerium für Wirtschaft, Verkehr und Landesentwicklung, Referat 13

Anlage 3 zu Teil II Ziffer 4.2

Antragsberechtigte Einrichtung	Adresse	Genehmigte Plätze/ Schülerzahl	Maximal- zuschuss- höhe
Paul-Maar-Schule	Werner-von-Siemens-Straße 20, 65439 Flörsheim am Main	263	1.226.800
Städtische Kindertagesstätte Villa Kunterbunt	Adam-Opel-Straße 1, 65439 Flörsheim am Main	100	466.400
Kindertagesstätte Sonnengarten	Im Brückenfeld 3, 65439 Flörsheim am Main	100	466.400
Kindertagesstätte V	Heidelberger Straße 2, 64546 Mörfelden-Walldorf	135	629.700
Grundschule Nauheim	Schulstraße 8-12, 64569 Nauheim	337	1.571.900
Kindertagesstätte Ochsengrund	Emil-v.-Behring-Straße 14, 64569 Nauheim	135	629.700
Kindertagesstätte Schwanenstraße	Schwanenstraße 15, 64569 Nauheim	60	279.900
Schulkindbetreuung der Gemeinde Nauheim	Schulstraße 8, 64569 Nauheim	60	279.900
Städt. Kindertagesstätte Neu-Isenburg	Kurt-Schumacher-Straße 6, 63263 Neu-Isenburg	100	466.400
Kindertagesstätte Kaleidoskop e.V.	Zeppelinstraße 10, 63263 Neu-Isenburg	86	401.200
Toddlers Plus English Daycare e.V.	Alicestraße 6, 63263 Neu-Isenburg	45	209.900
Krabbelstube des Mutter-Kind-Café e.V.	Gartenstraße 32, 63263 Neu-Isenburg	12	56.000
Pestalozzischule	Niddastraße 19, 65479 Raunheim	673	3.139.200
Städt. Kindertagesstätte Raunheim „Regenbogen“	Ringstraße 109, 65475 Raunheim	100	466.400
Kindergarten „Schatzkiste“	Hermann-Löns-Straße 12, 65475 Raunheim	75	349.900
Ev. Martin-Luther-Kindergarten	Wilhelm-Leuschner-Straße 12, 65479 Raunheim	66	307.900
Kindertagesstätte der Ev. Philipp-Melanchton-Gemeinde	Aussiger Straße 19, 65479 Raunheim	50	233.200
Städt. Kita Raunheim „Sternraucher“	Oderstraße 73, 65475 Raunheim	100	466.400
Krabbelstube Kolibris e.V.	Moselstraße 1a, 65479 Raunheim	12	56.000
Städt. Kindertagesstätte „Drachenland“	Pfarrer-Heyer-Weg 10, 65479 Raunheim	100	466.400
Krippe Raunheim	Ringstraße 107, 65479 Raunheim	40	186.600
Städt. Kindertagesstätte Rüsselsheim	Godesberger Straße 30, 65428 Rüsselsheim	100	466.400
Städt. Kindertagesstätte	Frankfurter Straße 80, 65428 Rüsselsheim	66	307.900
Integrative Kindertagesstätte der WfB	Elsa-Brandström-Allee 15, 65428 Rüsselsheim	63	293.900
Goetheschule	Berliner Platz 23, 65428 Rüsselsheim	177	825.600

Anlage 4 zu Teil II Ziffer 5.2

Antragsberechtigte Gemeinde	Maximalzuschusshöhe
Bischofsheim	1.286.700 Euro
Büttelborn	1.110.900 Euro
Flörsheim am Main	1.273.400 Euro
Ginsheim-Gustavsburg	810.000 Euro
Mörfelden-Walldorf	1.112.700 Euro
Nauheim	1.036.600 Euro
Neu-Isenburg	2.541.800 Euro
Offenbach am Main	8.909.400 Euro
Raunheim	1.478.100 Euro
Rüsselsheim	2.749.500 Euro
Trebur	650.500 Euro
Weiterstadt	790.400 Euro